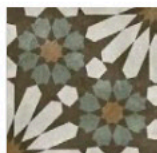


I MATERIALI

Per enfatizzare gli interni dallo stile vintage, scegli rivestimenti con motivi e texture coordinati agli arredi.



TAPPEZZERIA Julia Sage, collezione Goja [Masureel, cm 100x53h € 95].



CEMENTINA Talè con motivo Ustica [Savoia Italia, cm 21,6x21,6].



PARQUET in rovere Chevron Brun a spina ungherese [Iperceramica € 75/mq].

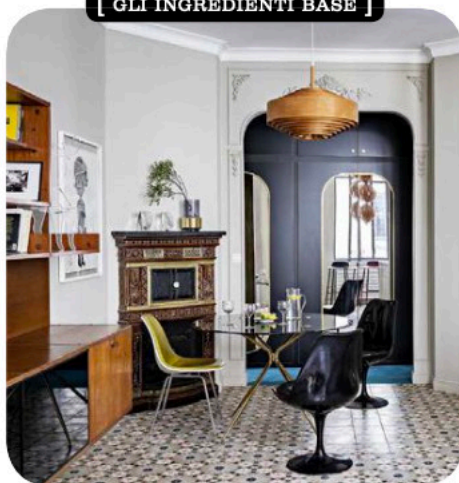


Con rivestimento ceramico la **STUFA** a legna Elisa con forno [Palazzetti, cm 58x50x106h € 3.977].

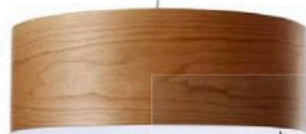
Ha la scocca rivestita in velluto la **SEDIA** Silke [Casa, cm 52x52x87h € 49,95].

eclettico

[GLI INGREDIENTI BASE]



Finitura ciliegio naturale per la **LAMPADA** Gea [LZF, ø cm 42x20h € 448].



Ami il design nordico Anni '60 in legno? Mixalo con un tavolo e sedute moderni, poi sorprendi con tocchi décor originali!



È fatta a mano la **SCULTURA** Cervo, in acciaio [Artemest, cm 50x58x90h € 3.420].

| SHOPPING LIST |

- ① Anni '60 la **LIBRERIA** con cassetti [Pamono, cm 85x40x157h € 1.440].
- ② Dalla collezione Secrets of Finland il **VASO** Midsummer Dream [Artek, ø cm 13x14h € 90].
- ③ Vetro inciso per il set da whisky Ardmore [Villeroy & Boch € 229].
- ④ Piano in vetro fumé nel **TAVOLO** Gold and Glass [Polspotten, ø cm 120x76h € 950].



Es Cap è una candela che, dalla città, ci trasporta direttamente a Formentera, tra foglie di fico e cedro [Maison Francis Kurkdjian, 280 g € 85]. [EG]



Base girevole nella **SEDIA** Elephant [Kristalia, cm 62x58x83h € 624].

In tessuto a scelta il **POUF** sfoderabile Ello [Nidi, ø cm 42x43h da € 294].