

nidi



NEXT

nidi

Next è ciò che succede dopo.
Quando le passioni diventano qualcosa di più, l'indipendenza è sempre più reale e s'inizia a pensare al futuro. Next è quando la propria stanza è tutto. Uno spazio in cui dormire, studiare, lavorare, scoprire, sperimentare, condividere... e progettare in grande. Next è la nuova proposta di Nidi per i giovani. Attraverso tonalità neutre, linee essenziali e dettagli funzionali, declina un universo fatto di colore, design e flessibilità a un gusto più adulto.

Next is what comes, well, next.
When passions morph into something more, independence is becoming more of a reality, and you start thinking about the future. Next is when your room is everything. A space for sleeping, studying, working, discovering, experimenting, sharing... and planning big. Next is Nidi's new range for young adults. With its neutral colour schemes, pared-back lines and functional details, it offers a universe built on colour, design and flexibility catering to more grown-up tastes.

CONTENTS



Space 1
p. 8



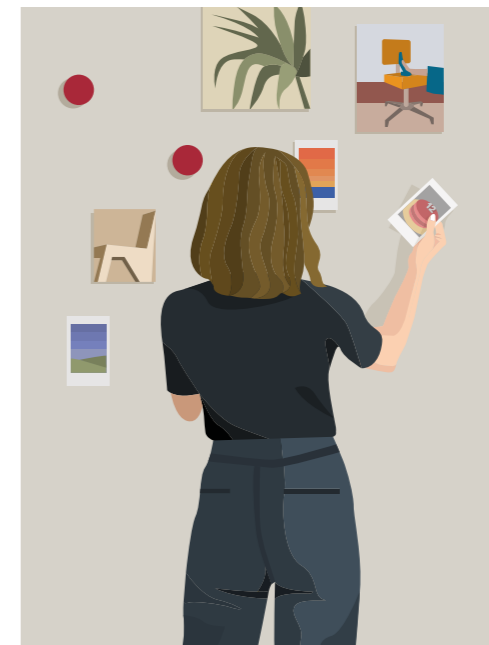
Space 2
p. 20



Space 3
p. 32



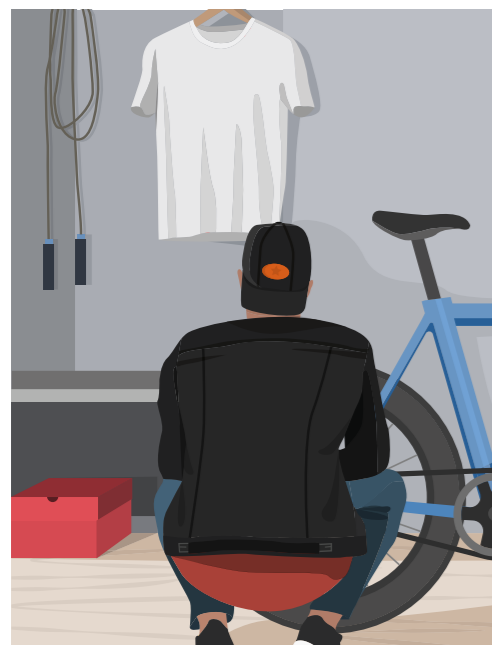
Space 7
p. 80



Space 8
p. 92



Space 9
p. 104



Space 4
p. 44



Space 5
p. 56



Space 6
p. 68



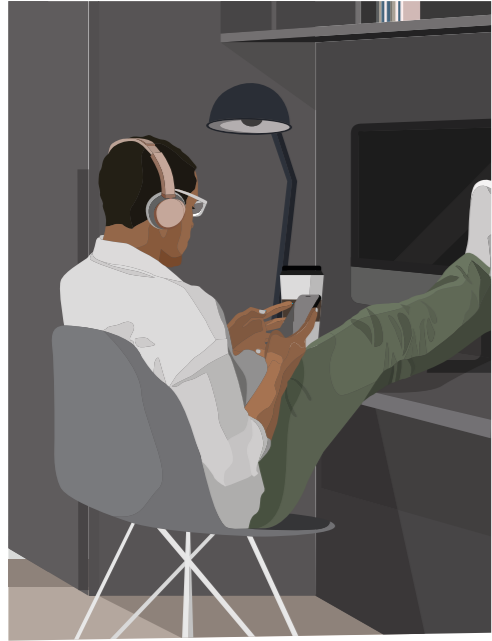
Space 10
p. 116



Space 11
p. 128



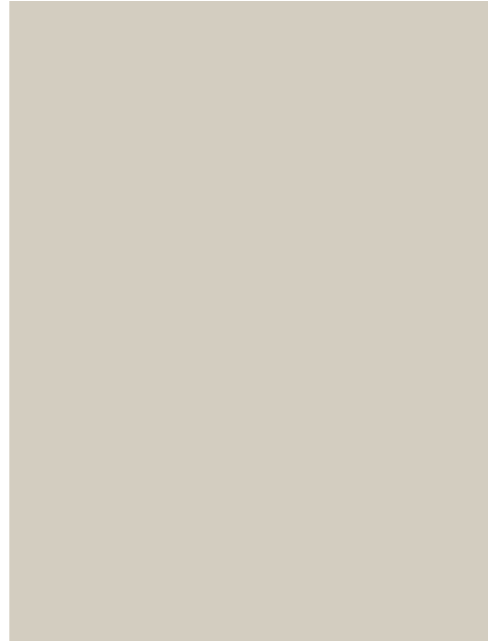
Space 12
p. 140



Space 13
p. 152



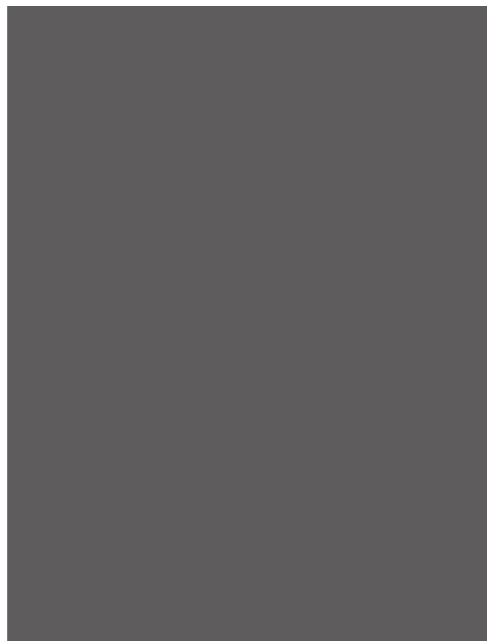
Space 14
p. 164



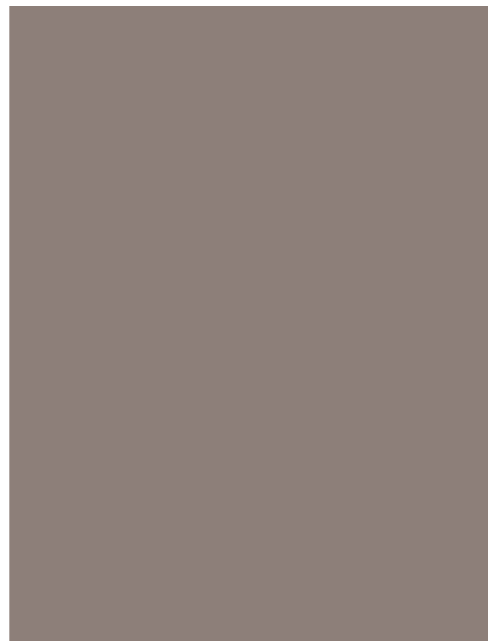
Focus on
p. 177



Multimedia
p. 198



Handles
p. 203



Finishes and fabrics
p. 207

SPACE 1

A Elisa piacciono i libri. Le piace leggerli, ma anche sfogliarli, riordinarli sugli scaffali, regalare agli amici quelli che ha amato di più. Anche quando è a casa di qualcuno l'occhio le cade subito sulla libreria: scorrere titoli e autori le svela sulle persone molto più di quanto loro stesse raccontano.

Elisa has a thing for books. She likes to read them, but she also likes to flick through them, rearrange them on their shelves, and give her best-loved ones to friends. Even when she's at someone else's house, she can't help but check out the bookshelf: running your eyes over titles and authors tells you so much more about a person than that person ever could.







Space 1





Space 1







Space 1

Armadio
armadio battente con cassetti, maniglie **Pinna** e moduli sovrapponibili, madia **Woody** con maniglie **Pinna**

Letto
letto **Flare** con contenitore, tavolino con gambe **Laby**

Studio
scrivania sagomata, basi contenitore con sedile imbottito, librerie **Holly**, sedia **Pod** imbottita

Complementi
pouf **Noel**, scaletta **Flatty**, tappeto **Stars beige**, cuscini **Tinny**

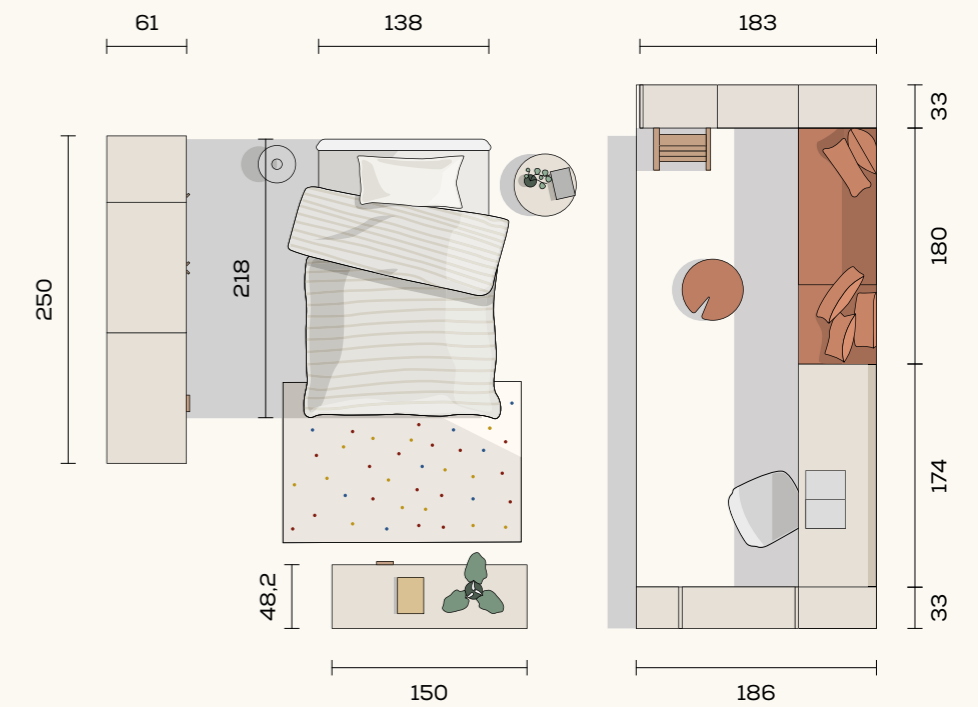
Wardrobe
hinged door wardrobe with drawers, **Pinna** handles and stackable modules, **Woody** sideboard with **Pinna** handles

Bed
Flare storage bed, bedside table with **Laby** legs

Study
shaped desk, base storage units with padded seat, **Holly** bookcases, **Pod** upholstered chair

Complements
Noel ottoman, **Flatty** ladder, **Stars beige** rug, **Tinny** cushions

Dimensione materasso
Mattress dimensions
120 x 200 cm

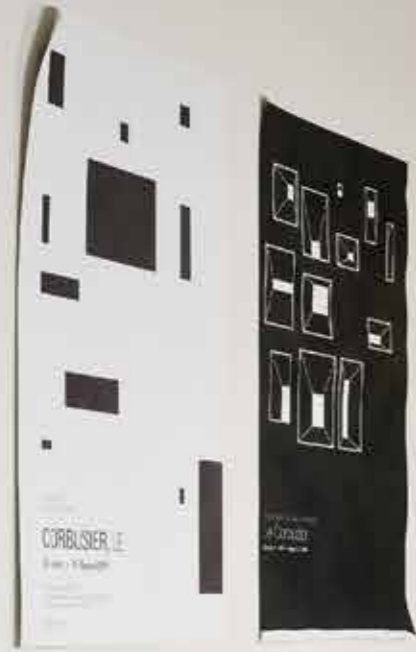


SPACE 2

Marco non ha ancora progettato un vero edificio, ma sogna di farlo non appena diventerà architetto. I suoi preferiti sono i grattacieli, capolavori di tecnologia che sfidano il cielo un piano alla volta. Dev'essere pazzesco vivere lassù e poter guardare la città dall'alto.

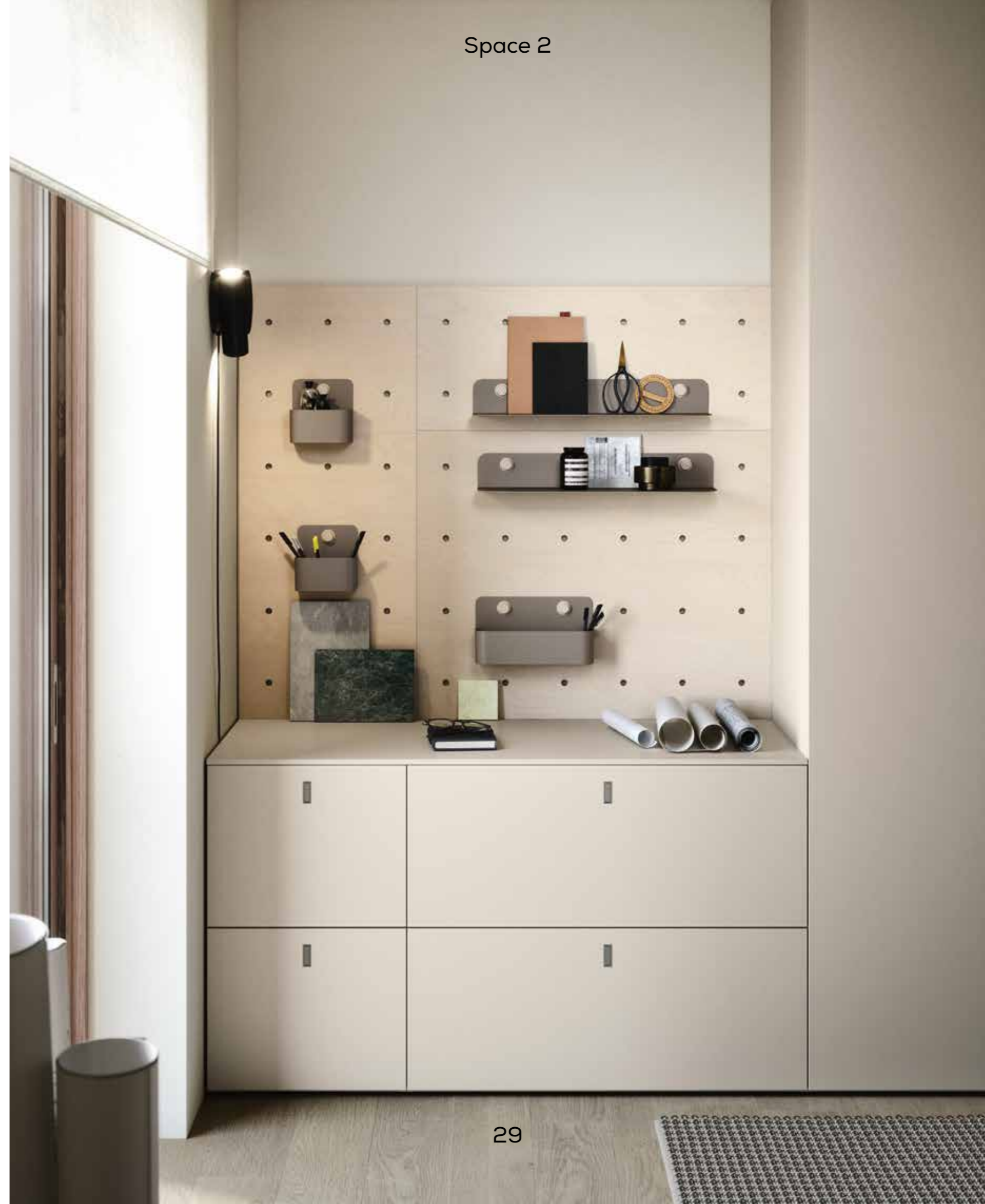
Marco hasn't designed an actual building yet, but that's his dream just as soon as he becomes an architect. He has a penchant for skyscrapers, those feats of engineering that defy gravity one floor at a time. How amazing it must be to live up there and have a bird's-eye view of the city down below.













Armadio
armadio battente con cassetti e maniglie **Pull**, palo **Loop** con porta TV orientabile, libreria **Holly**, basi contenitore con maniglie **Pull**, boiserie **Dots** con accessori

Wardrobe
hinged door wardrobe with drawers and **Pull** handles, **Loop** rod with TV swivel mount, **Holly** bookcase, base storage units with **Pull** handles, **Dots** wall panelling with accessories

Letto
letto **Regoli** con maniglie **Pull**, pannelli **Pann** imbottiti

Bed
Regoli bed with **Pull** handles, **Pann** padded panels

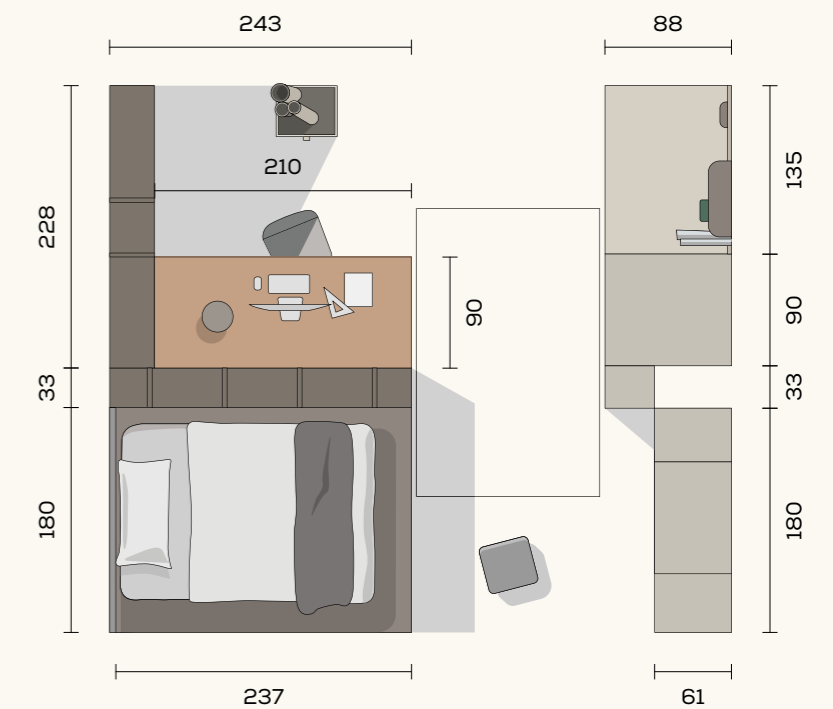
Studio
scrivania sagomata, libreria **Holly** con maniglie **Pull**, sedia **Tak** imbottita

Study
shaped desk, **Holly** bookcase with **Pull** handles, **Tak** upholstered chair

Complementi
pouf **Cube**, contenitore **Tynn** su ruote

Complements
Cube ottoman, **Tynn** storage box on wheels

Dimensione materasso
Mattress dimensions
140 x 200 cm

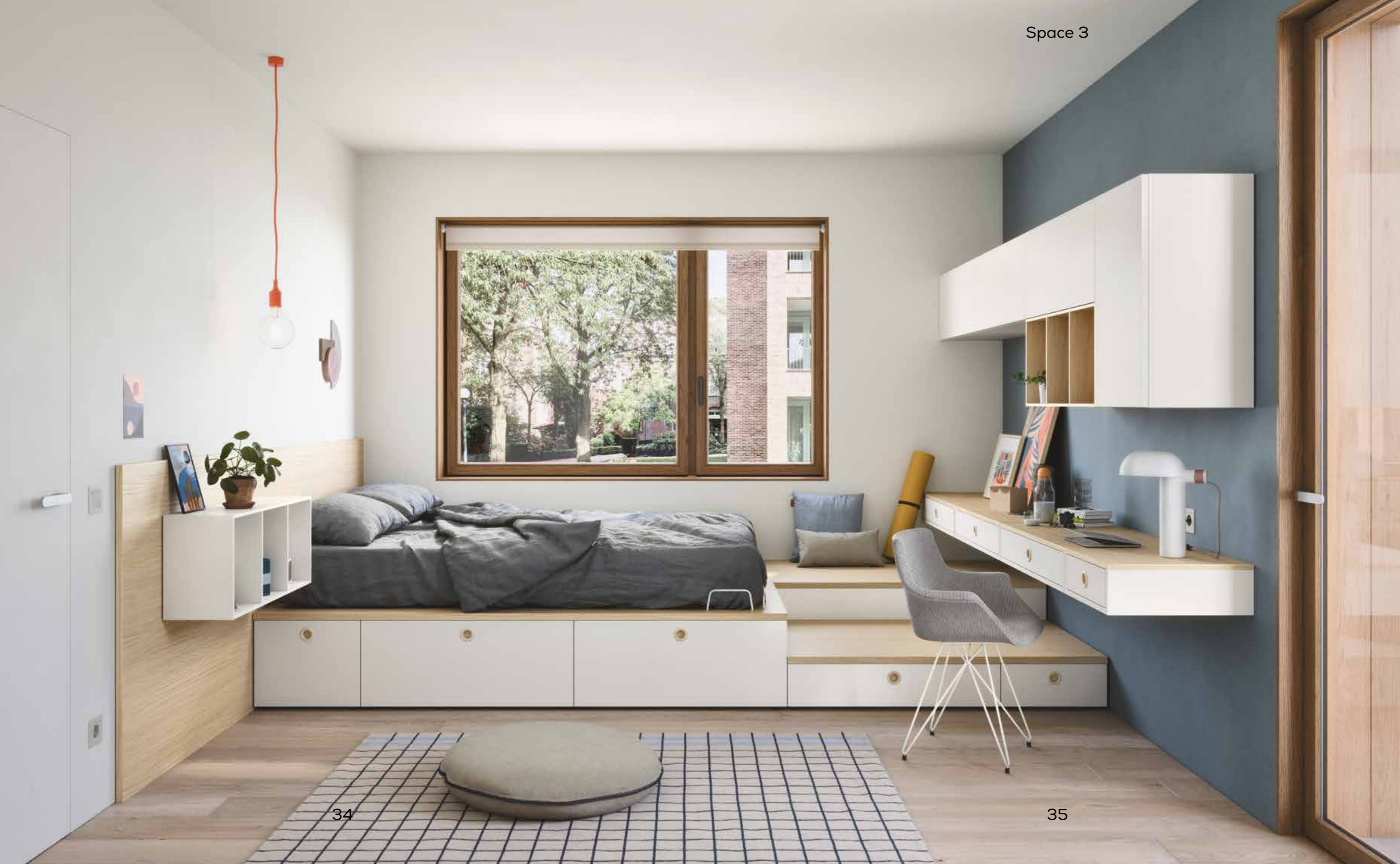


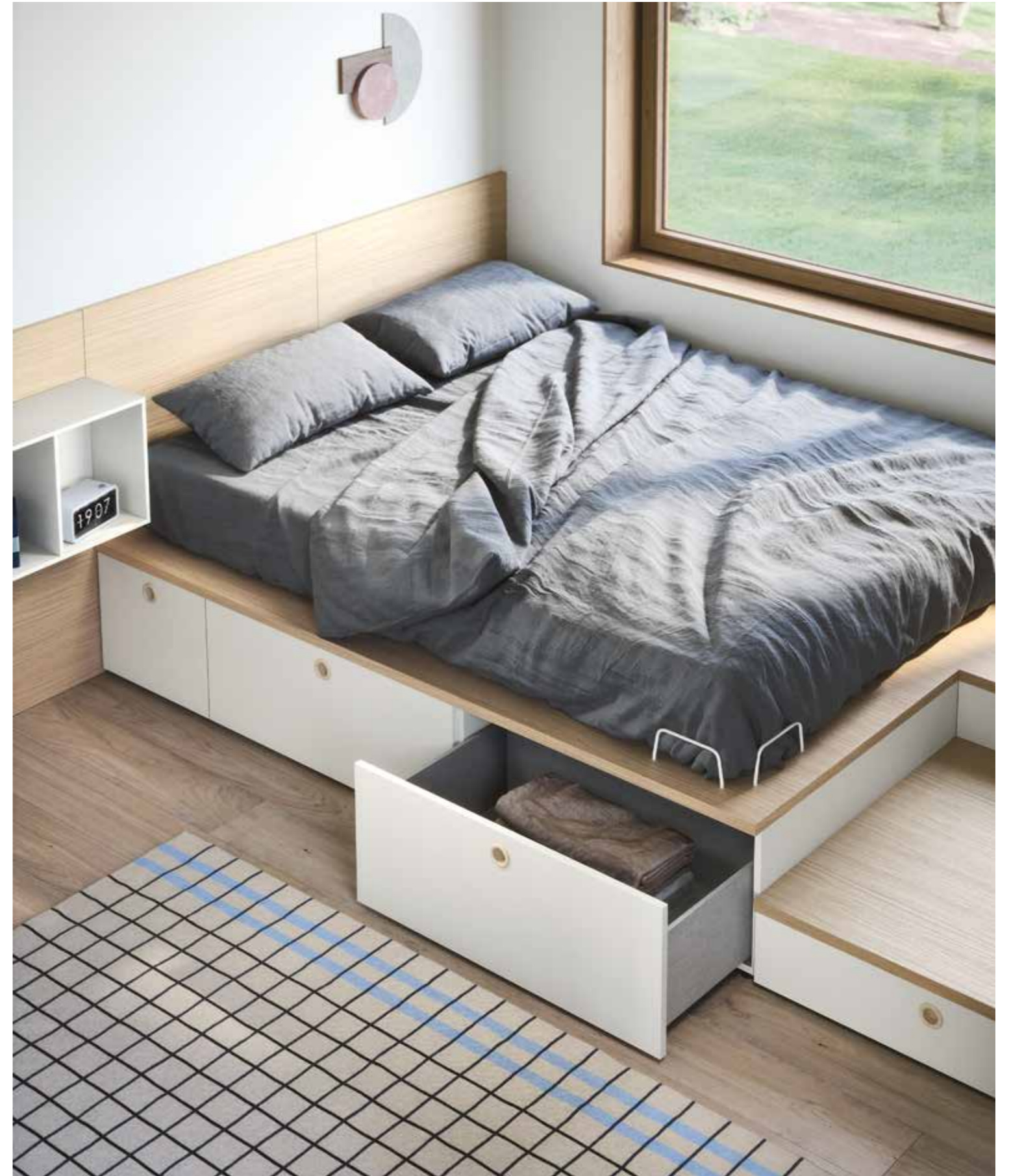
SPACE 3

La prima cosa che Giulia fa appena alzata è il saluto al sole. Posizione della montagna, piegamento in avanti, cobra, cane a testa in giù... a praticare lo yoga ha iniziato per gioco, ma adesso non potrebbe più farne a meno, perché dopo la seduta mattutina si sente più forte, pronta per affrontare la giornata.

The first thing Giulia does when she gets up in the morning is salute the sun. Mountain pose, forward fold, cobra, down dog... doing yoga started off as a bit of fun, but now she'd never give up those morning sessions that leave her feeling stronger and ready to tackle the day.









Space 3







denim

legno naturale

braid T232

mandorlo

bianco

griff T387 griff T396

Armadio

armadio battente con maniglie **Atollo**, ponte battente, basi contenitore con maniglie **Atollo** e sedile imbottito, boiserie **Dots** con accessori, boiserie **Becky** e boiserie **Becky** imbottita

Letto

letto **Regoli** con fermamaterasso e maniglie **Atollo**, moduli **Regoli** con maniglie **Atollo**, boiserie **Becky**, casellario **Tynn**

Studio

comodini **Luce** sospesi con maniglie **Atollo** e ricarica wireless sottopiano, pensili, casellario **Tynn**, sedia **Leaf** imbottita

Complementi

pouf **Disco**, cuscini **Tinny**, pomoli appendiabiti **Woody**, tappeto **Matrix beige**

Dimensione materasso
Mattress dimensions
160 x 200 cm

Wardrobe

hinged door wardrobe with **Atollo** handles, hinged door bridging unit, base storage units with **Atollo** handles and padded seat, **Dots** wall panelling with accessories, **Becky** wall panelling and **Becky** padded panels

Bed

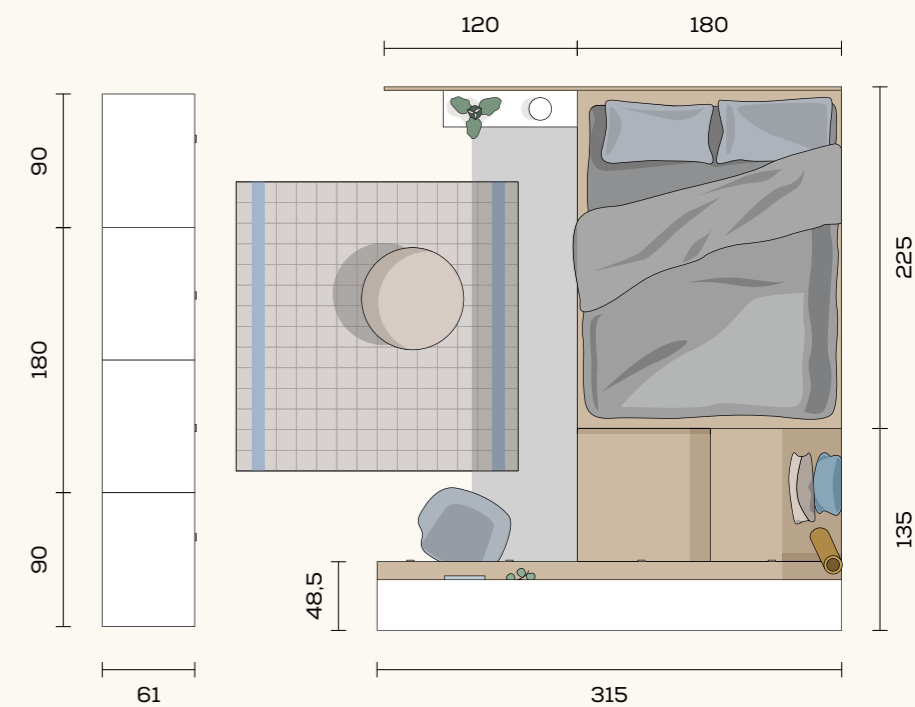
Regoli bed with mattress retainers and **Atollo** handles, **Regoli** modules with **Atollo** handles, **Becky** wall panelling, **Tynn** wall unit

Study

wall-mounted **Luce** bedside tables with **Atollo** handles and undermounted wireless charging, wall units, **Tynn** wall unit, upholstered **Leaf** chair

Complements

Disco floor cushion, **Tinny** cushions, **Woody** clothes hanger knobs, **Matrix beige** rug



SPACE 4

Corsa, ciclismo, crossfit. Qualche torneo di calcio a cinque e due tiri a squash, ma solo per rilassarsi. Lo sport è la vita di Luca, che si prepara alla sua prima gara di triathlon. E tra un allenamento e l'altro? Ancora sport, ma stavolta alla TV.

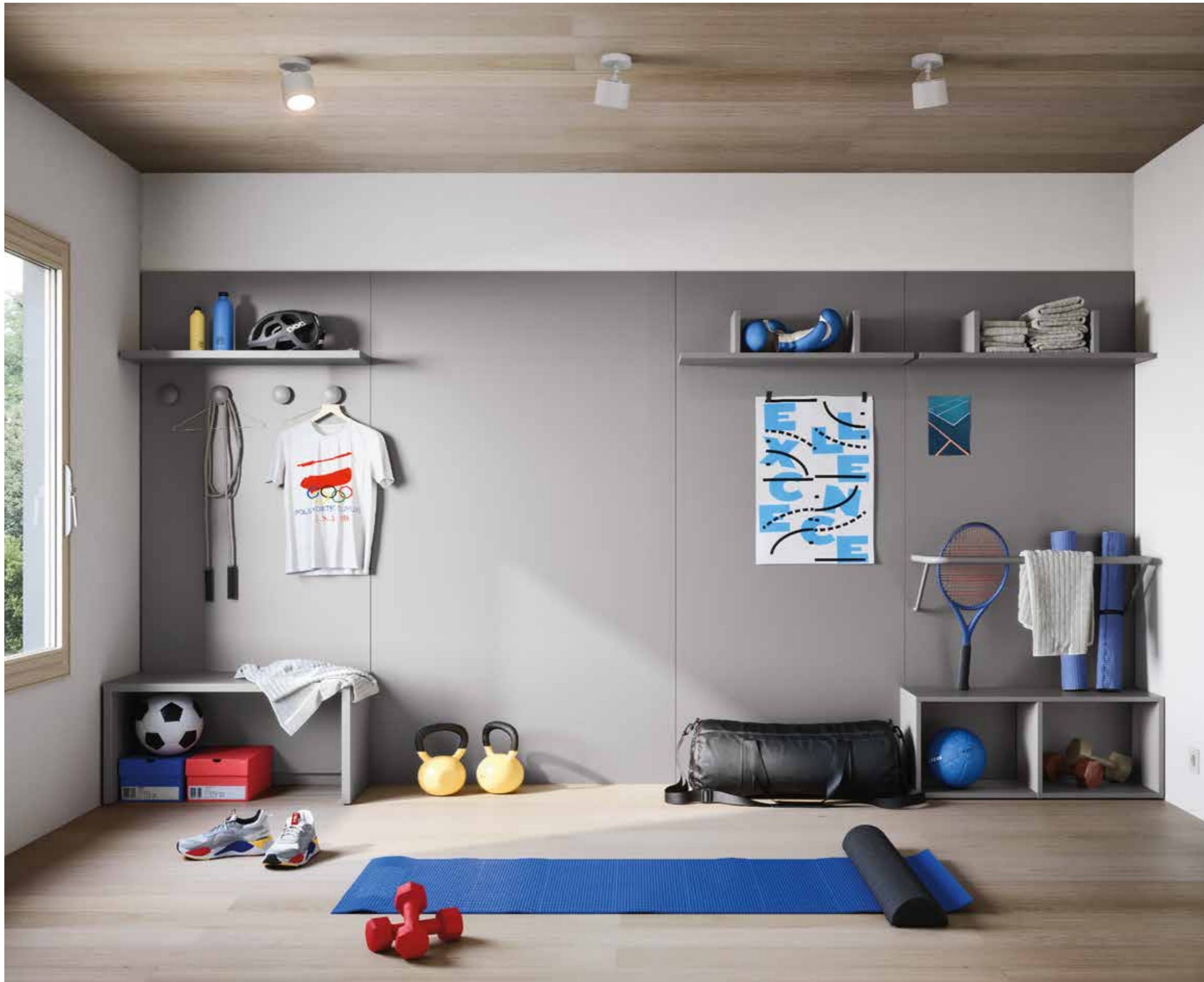
Running, cycling, crossfit. The odd five-a-side tournament and a few hits on the squash court, but just to unwind. Sport is life for Luca, who is training for his first triathlon. And what goes on between training sessions? Yet more sport, but on the TV instead.











mare

peck T122

cemento

nuvola

sammy T247

Armadio
armadio scorrevole **Jack**, palo **Loop** con porta TV orientabile

Wardrobe
Jack sliding door wardrobe, **Loop** rod with TV swivel mount

Letto
letto sommier **Skim**, pannelli imbottiti **Pann**, libreria **Luce**, anta ribalta con porta scarpe e maniglie **Shell**

Bed
Skim divan bed, padded **Pann** panels, **Luce** bookcase, pull-down door with shoe rack and **Shell** handles

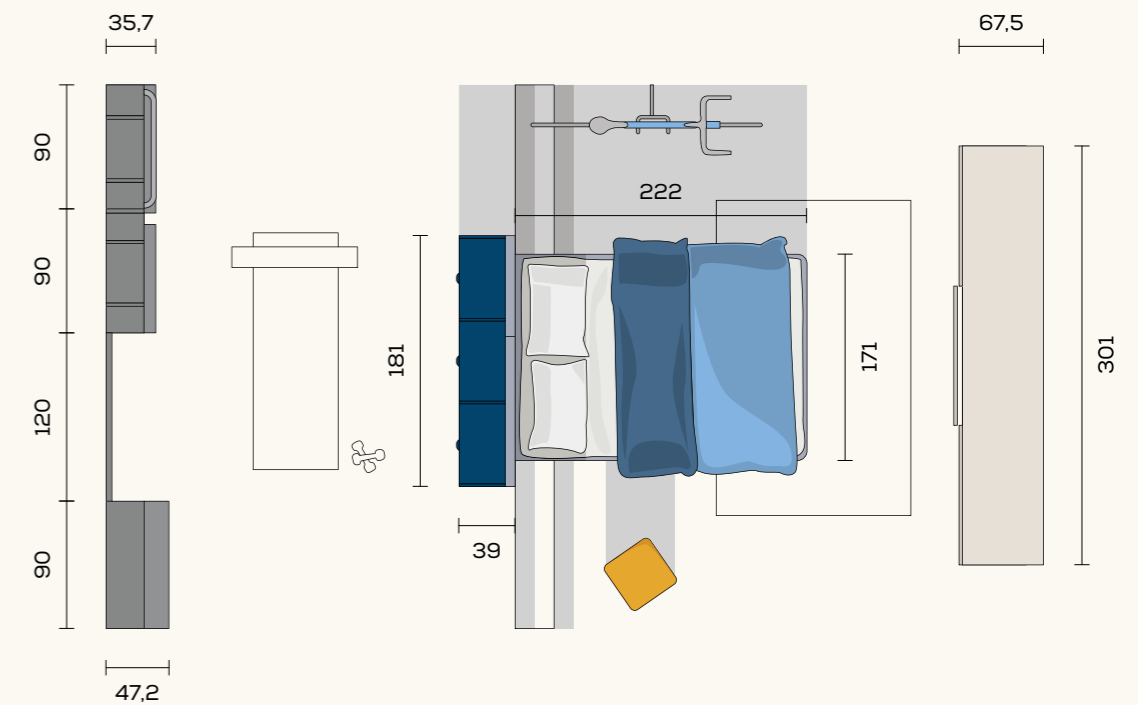
Parete attrezzata
boiserie **Wally** con mensole e appendiabiti, pomoli appendiabiti **Woody**, panca **Dory**, libreria **Luce**

Storage wall
Wally wall panelling with shelves and hanging rail, **Woody** clothes hanger knobs, **Dory** bench, **Luce** bookcase

Complementi
pouf **Cube**

Complements
Cube ottoman

Dimensione materasso
Mattress dimensions
160 x 200 cm



SPACE 5

Alessia ha sempre amato mettersi in posa davanti all'obiettivo per ricordare i momenti più belli. L'arrivo del primo smartphone ha fatto il resto. Se oggi può contare su decine di migliaia di follower è perché si è inventata un modo tutto suo di raccontare il suo stile, ricercato e originale come i suoi post.

Alessia has always loved to pose for the camera to capture those special moments. The advent of the smartphone did the rest. And the fact that she now has tens of thousands of followers is because she's come up with her own unique way of showing off her style: as refined and original as her posts.













nociolo

pino

canapa

sammy T241

braid T227

Armadio
armadio battente con taglio a mansarda, pomoli **Woody** e lampada LED con sensore, basi contenitore

Wardrobe
hinged door wardrobe cut for slope ceiling, **Woody** knobs and LED light with sensor, base storage units

Letto
letto sommier, boiserie **Becky** e boiserie **Becky** imbottita, boiserie **Wally**, vassoio con gambe **Laby**

Bed
divan bed, **Becky** wall panelling and **Becky** padded panels, **Wally** wall panelling, tray with **Laby** legs

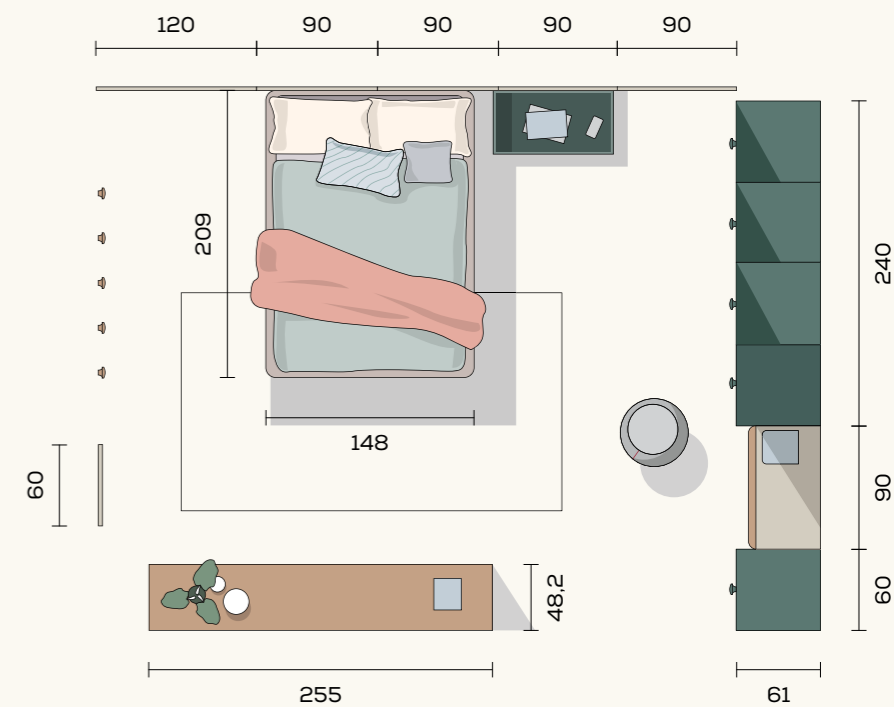
Studio
piano d'appoggio **Wally**, boiserie **Wally** con mensole

Study
Wally floating shelf, **Wally** wall panelling with shelves

Complementi
pouf **Elo**, specchi **Window** e **Giro**, pomoli appendiabiti **Woody**

Complements
Elo ottoman, **Window** and **Giro** mirrors, **Woody** clothes hanger knobs

Dimensione materasso
Mattress dimensions
140 x 200 cm



SPACE 6

Partenza, scalo ad Amsterdam, una decina di ore di volo per arrivare a Tokyo. E poi Kanazawa, Kyoto, Osaka e Hiroshima. Treni prenotati e hotel confermati. Riccardo come al solito ha programmato con precisione il prossimo viaggio. Lasciando però un po' di spazio all'improvvisazione – altrimenti che gusto c'è?

Take-off, stopover in Amsterdam, ten hours or so in the air before touching down in Tokyo. And then it's on to Kanazawa, Kyoto, Osaka and Hiroshima. Trains booked and hotel rooms confirmed. As usual, Riccardo's planned his next trip down to the last detail. Leaving a little room for improvising though – otherwise, where's the fun?













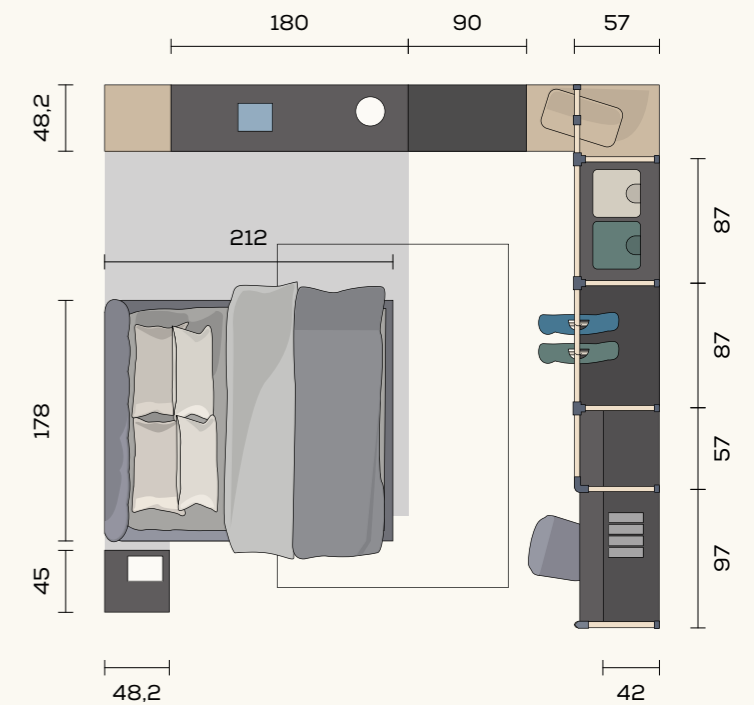
Armadio, parete attrezzata e studio
 basi contenitore su panca con maniglie **Lory**, appendiabiti **Loop** su panca con mensole, accessori e staffa orientabile porta TV, sedia **Pod** imbottita

Wardrobe, storage wall and study
 base storage units on bench with **Lory** handles, **Loop** hanging rails with shelves on bench, accessories and TV swivel mounting bracket, upholstered **Pod** chair

Letto
 letto imbottito **Swell** con tasca **Paddle**, comodino con maniglia **Lory**

Bed
Swell padded bed with **Paddle** pocket, bedside table with **Lory** handle

Dimensione materasso
 Mattress dimensions
 160 x 190 cm



SPACE 7

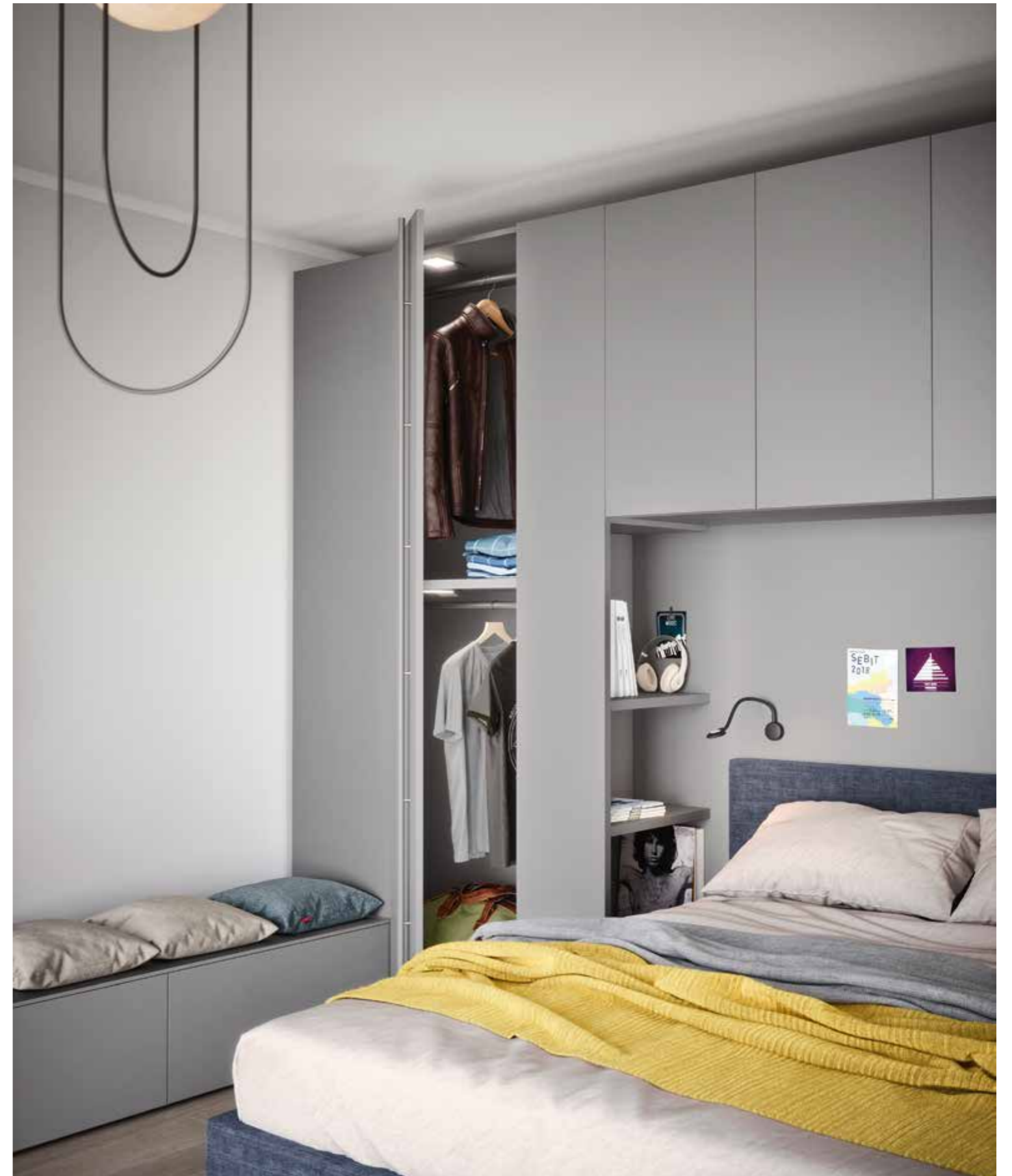
Giorgio suona la chitarra come George Harrison, da cui ha preso il nome e la passione per il rock sperimentale. Ma la musica gli piace tutta, senza eccezioni. L'ultima creazione? Una traccia elettronica da far ballare agli amici.

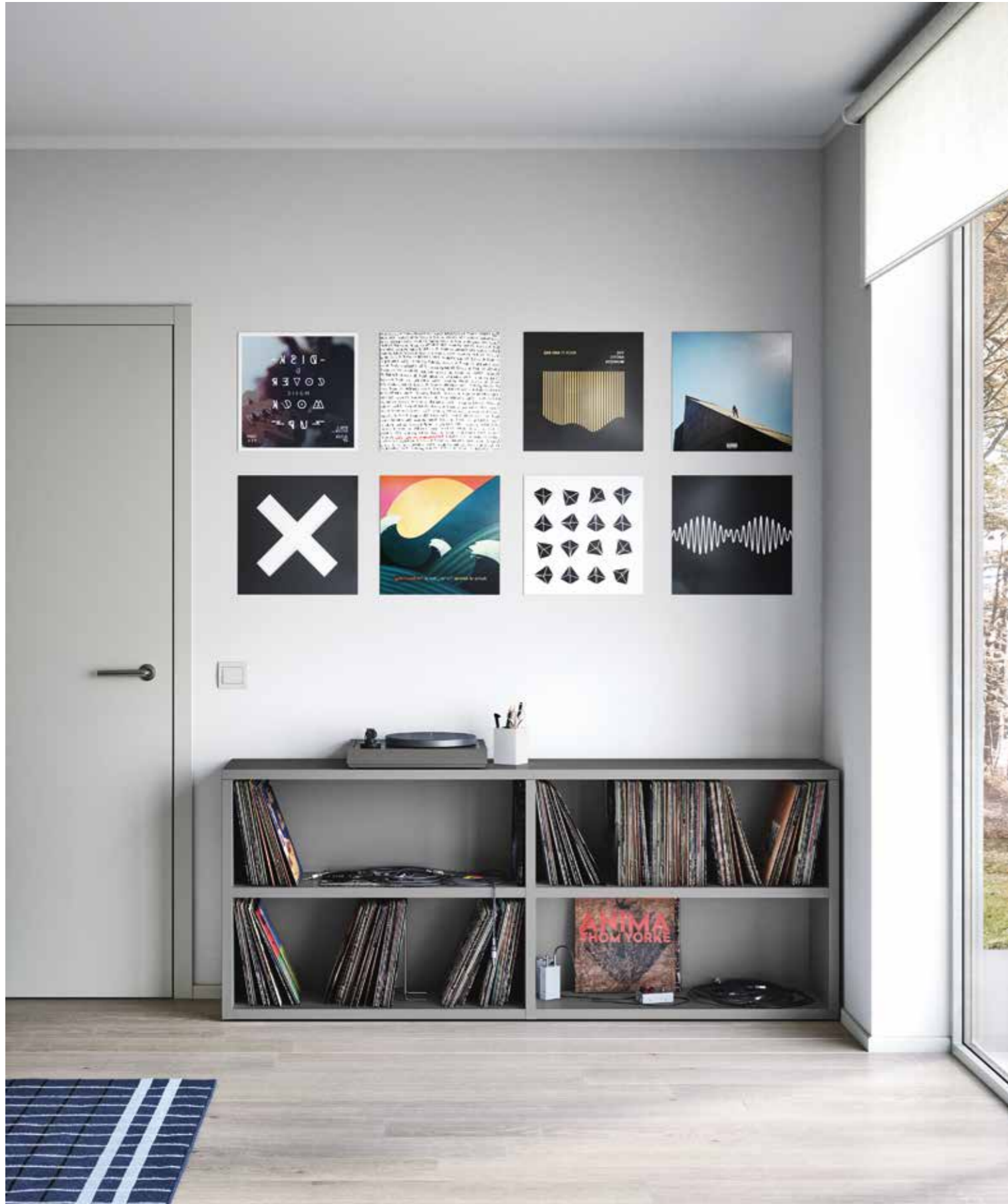
Giorgio plays the guitar like George Harrison, who he was named after and with whom he shares a passion for experimental rock. But Giorgio's love of music extends to every genre, without exception. His latest creation? An electronic track for his friends to dance to.













cemento

griff T383

legno naturale

shock T193

sammy T241

dalia T167

sammy T247

Armadio
armadio battente con fianco **Holly**, maniglie **Ben** e lampada LED con sensore, ponte battente, basi contenitore, elemento **Jack** con due prese USB e ricarica wireless sottopiano

Wardrobe
hinged door wardrobe with **Holly** side panel, **Ben** handles and LED light with sensor, hinged door bridging unit, base storage units, **Jack** unit with double USB socket and undermounted wireless charging

Letto
letto imbottito **Arial**, lampada snodabile con due prese USB

Bed
Arial padded bed, adjustable lamp with two USB sockets

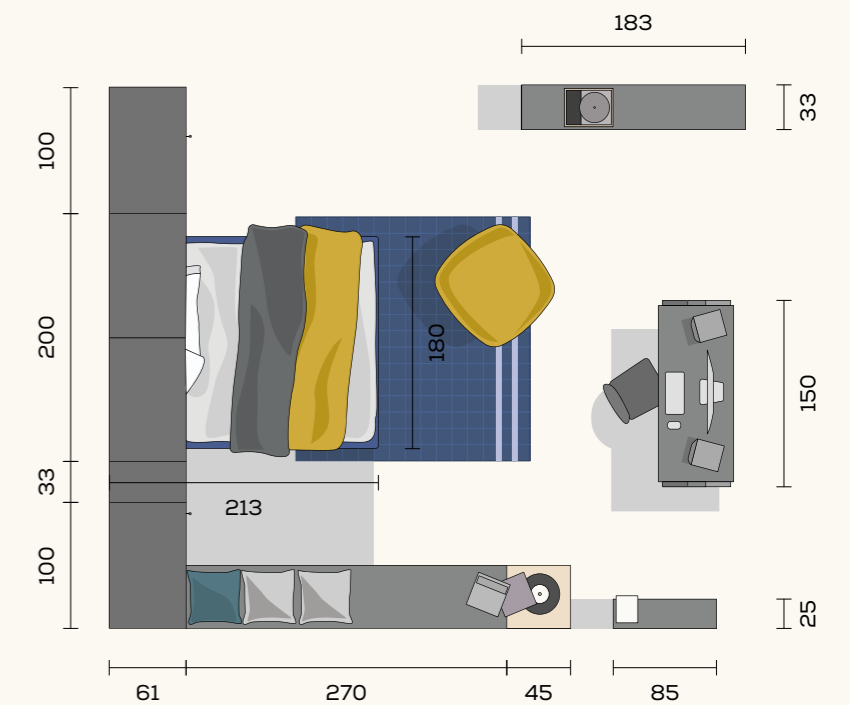
Studio
scrivitoio **Vanny**, casellari **Boxy**, libreria **Holly**, sedia **Pill** imbottita

Study
Vanny desk, **Boxy** wall units, **Holly** bookcase, **Pill** upholstered chair

Complementi
pouf **Dots**, tappeto **Matrix blue**, cuscini **Tinny**

Complements
Dots floor cushion, **Matrix blue** rug, **Tinny** cushions

Dimensione materasso
Mattress dimensions
160 x 190 cm

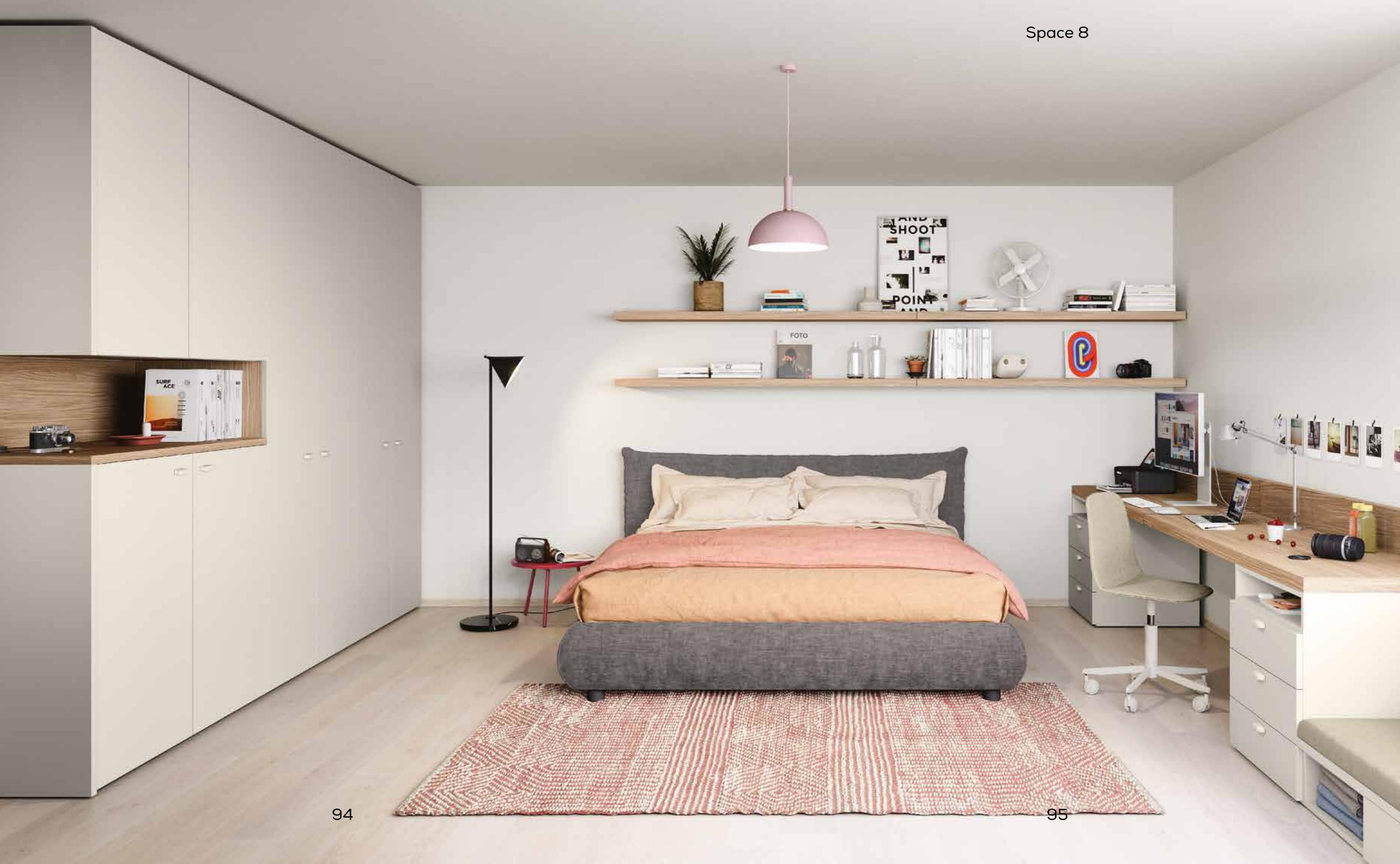


SPACE 8

Da quando ha capito che fotografare è più di una passione, Valeria ci sta provando seriamente. Con la sua reflex immortalava combinazioni di oggetti e situazioni particolari. Poi stampa le immagini migliori e le appende sulla parete per studiare lo scatto e perfezionare la sua tecnica.

Ever since Valeria realized photography was more than just a hobby, she's been pursuing it seriously. She wields her reflex camera to immortalize groupings of objects and unique scenes. Then she prints the best images and hangs them on her wall to study the shot and perfect her technique.













nocciole

sammy T241

griff T384

ciliegia

nuvola

firefly T320

102

Space 8

Armadio

armadio battente con maniglie **Shell**, ponte battente, basi contenitore con maniglie **Shell**, pannello a misura

Wardrobe

hinged door wardrobe with **Shell** handles, hinged door bridging unit, base storage units with **Shell** handles, custom-made panel

Letto

letto imbottito **Roller**, tavolino con gambe **Laby**, mensole

Bed

Roller padded bed, bedside table with **Laby** legs, shelves

Studio

scrivitoi sospesi con alzata, cassettiere con tre cassetti e maniglie **Shell**, sedia **Pod** imbottita, moduli **Regoli** con maniglie **Shell** e sedili imbottiti, boiserie imbottita **Becky**

Study

wall-mounted desks with upstand, drawer units with three drawers and **Shell** handles, **Pod** upholstered chair, **Regoli** modules with **Shell** handles and padded seats, **Becky** padded panels

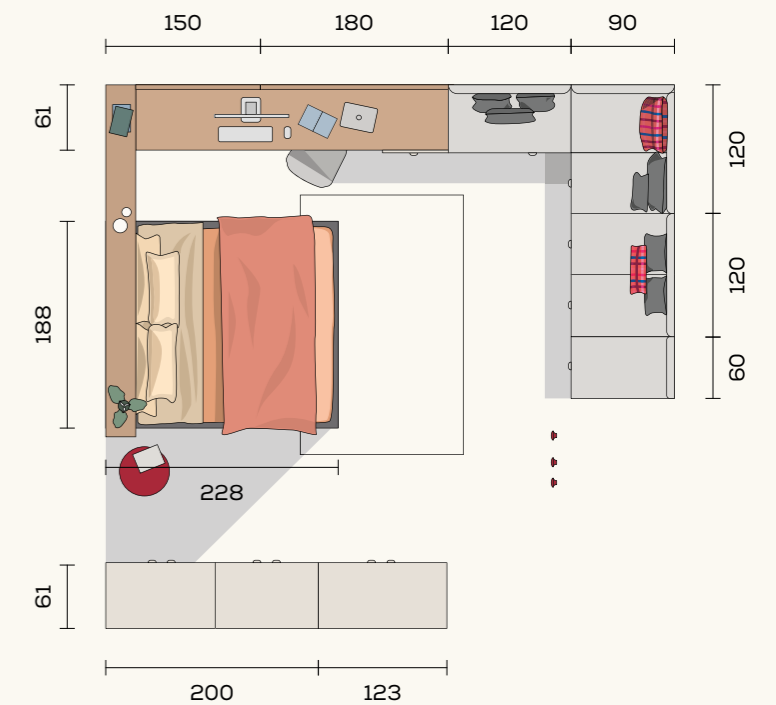
Complementi

pomoli appendiabiti **Woody**, cuscini **Tinny**

Complements

Woody clothes hanger knobs, **Tinny** cushions

Dimensione materasso
Mattress dimensions
160 x 200 cm



SPACE 9

Quando è seduta davanti alla tavoletta grafica, Anna non resiste: traccia una linea, poi un'altra, e a poco a poco ecco che le cose prendono forma. Oggetti, fiori, facce, animali, paesaggi: tutto può diventare il soggetto delle sue illustrazioni gioiose e colorate che regala agli amici e vende online.

When Anna sits down with her drawing tablet, there's no stopping her: she draws a line, then another, and things slowly start to take shape. Objects, flowers, faces, animals, landscapes: any subject is fair game when she gets creative, gifting her joyous, colourful illustrations to friends or selling them online.













Armadio
armadio battente con cassetti e maniglie **Tab**, moduli sovrapponibili, ponte battente, basi contenitore con sedile imbottito e maniglie **Tab**, madia **Dots** con maniglie **Tab**

Wardrobe
hinged door wardrobe with drawers and **Tab** handles, stackable modules, hinged door bridging unit, base storage units with padded seat and **Tab** handles, **Dots** sideboard with **Tab** handles

Letto
letto a baldacchino **Kap** con testiera imbottita, comodino con maniglie **Tab**, divano letto **Bug** con gambe **Dots**

Bed
Kap four-poster bed with padded headboard, bedside table with **Tab** handles, **Bug** sofa bed with **Dots** legs

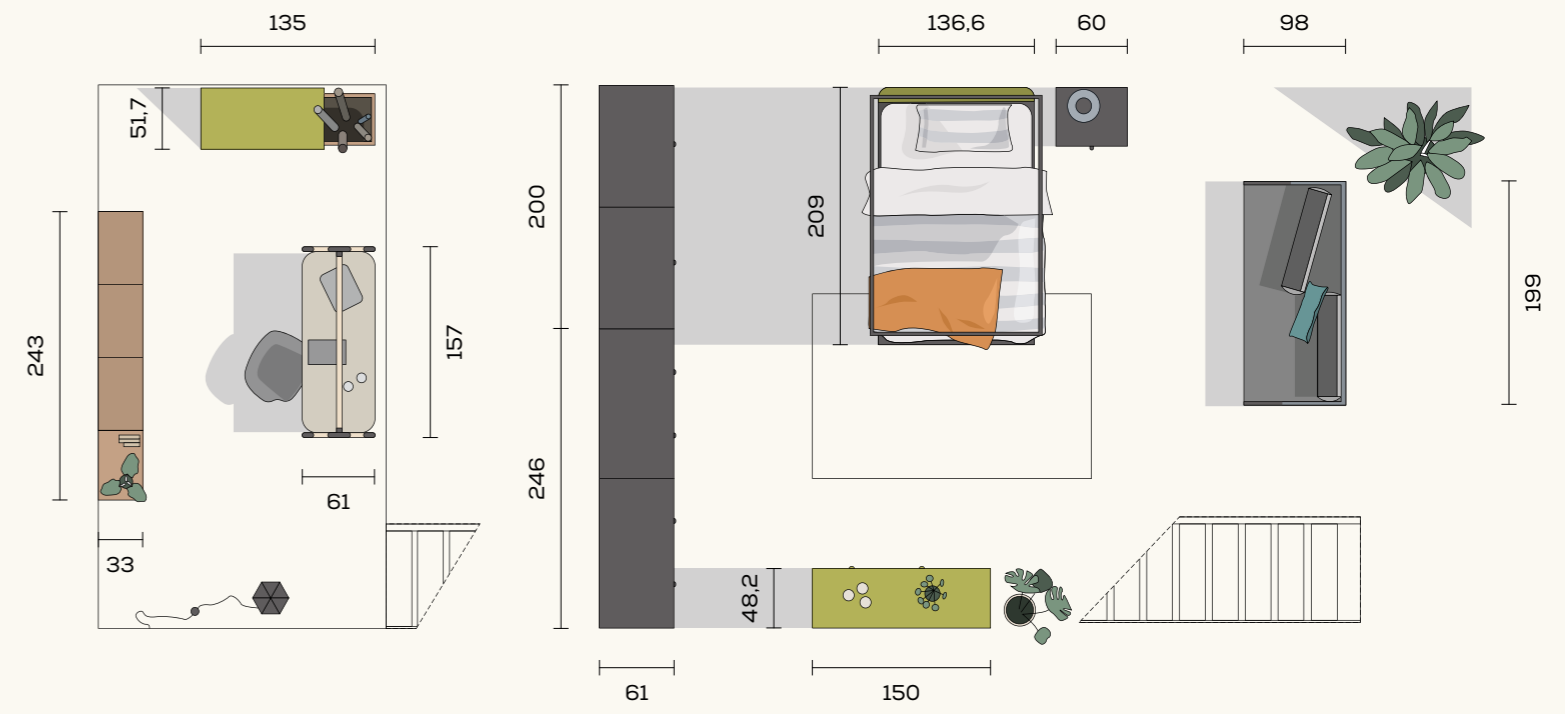
Studio
scrivania **Loop**, comodino **Wilson** su ruote con maniglie **Tab**, libreria sospesa **Holly**, sedia **Leaf** imbottita

Study
Loop desk, **Wilson** bedside table on castors with **Tab** handles, **Holly** wall-mounted bookcase, **Leaf** upholstered chair

Complementi
specchi **Window**, cassapanca imbottita **Pank**, pomoli appendiabiti **Woody**, cuscini **Tinny**

Complements
Window mirrors, **Pank** padded chest, **Woody** clothes hanger knobs, **Tinny** cushions

Dimensione materasso
Mattress dimensions
120 x 200 cm



SPACE 10

Prossimo obiettivo: partecipare a un contest per fashion designer. Emanuele ce la sta mettendo tutta per trasformare la sua passione per la moda in una professione, tra lezioni e tutorial, tanto studio e tanta pratica.

Next goal: take part in a fashion designer contest. Emanuele is doing his very best to turn his passion into a career, with lessons and tutorials, lots of studying and plenty of practice.

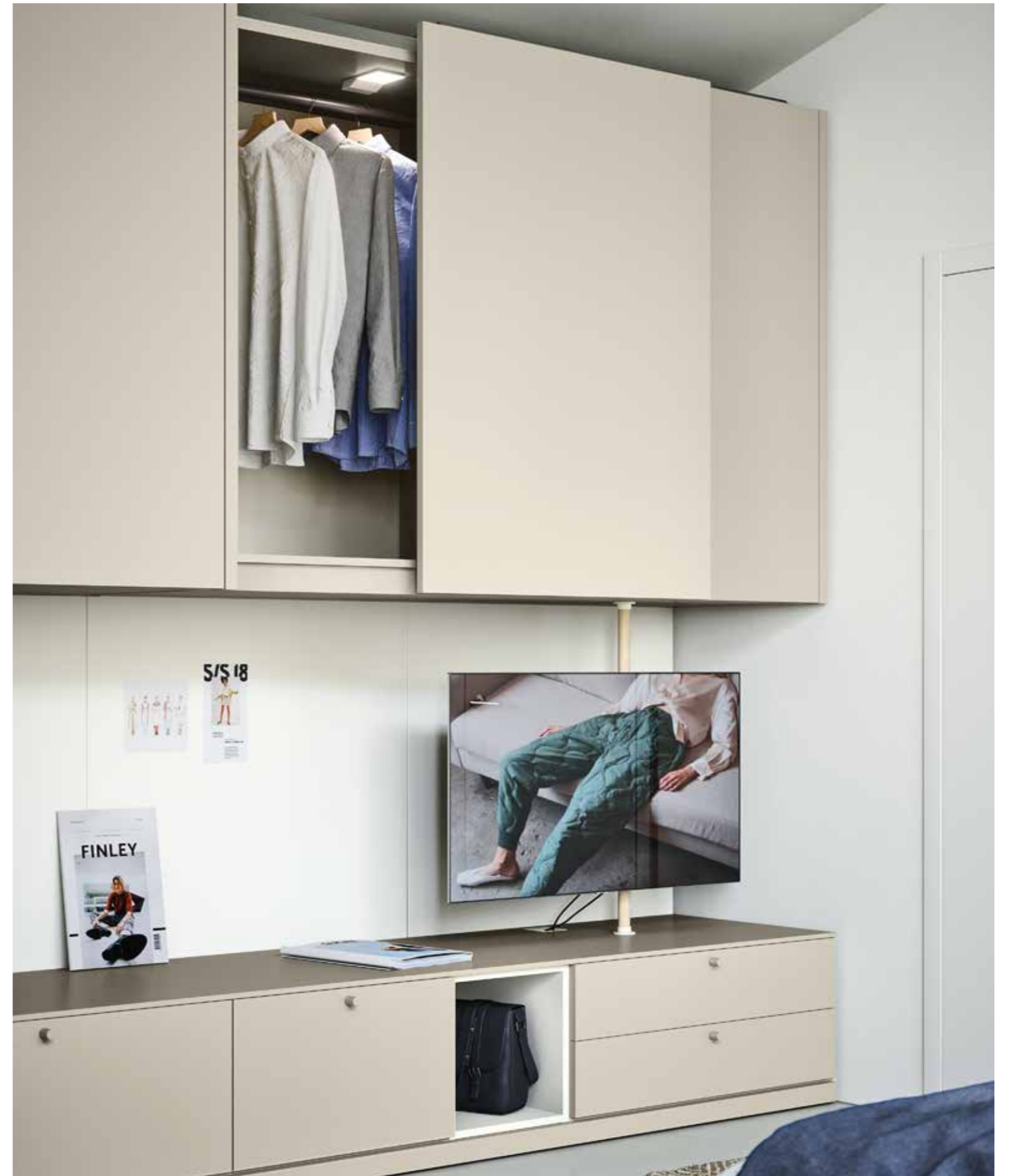






Space 10







legno naturale

bianco

braid T221

canapa

Armadio

ponte complanare, palo **Loop** con porta TV orientabile, basi contenitore su panca con pomoli **Out**

Wardrobe

flush-closing bridging unit, **Loop** rod with TV swivel mount, base storage units on bench with **Out** knobs

Letto

letto sommier, boiserie imbottita **Becky**, basi contenitore con pomoli **Out**

Bed

sommier bed, **Becky** padded panels, base storage units with **Out** knobs

Studio

scrivania sagomata con gamba **Clessidra**, boiserie **Dots** con accessori e boiserie **Becky** imbottita, sedia **Tak**

Study

shaped desk with **Clessidra** leg, **Dots** wall panelling with accessories and **Becky** padded panels, **Tak** chair

Parete attrezzata

boiserie **Wally** con mensole e appendiabiti

Storage wall

Wally wall panelling with shelves and hanging rails

Complementi

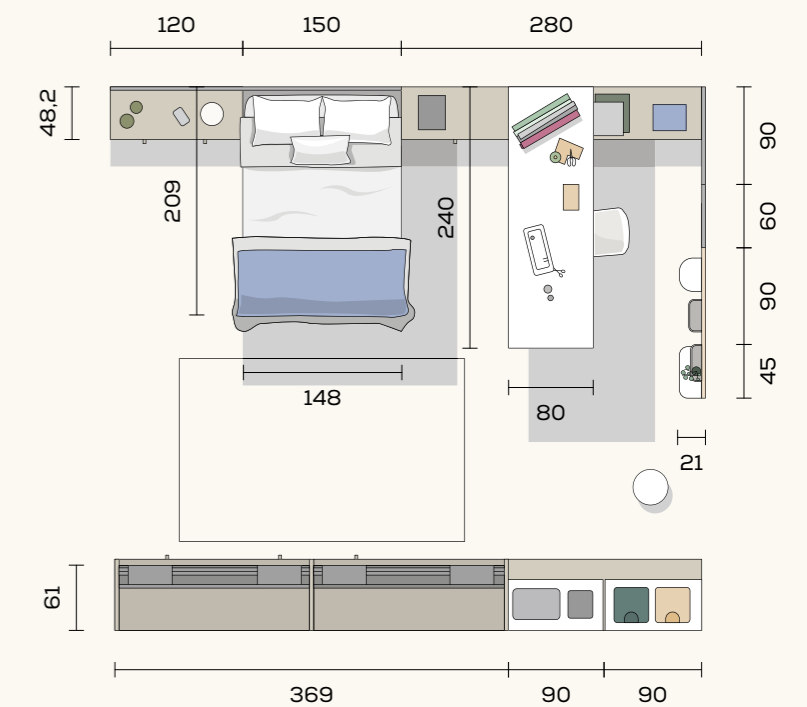
sgabello **Milk**

Complements

Milk stool

Dimensione materasso

Mattress dimensions
140 x 200 cm



SPACE 11

Valentina è cresciuta in campagna, arrampicandosi sugli alberi come il barone rampante del famoso romanzo e giocando tra le ortensie del giardino. Anche adesso che studia scienze naturali lontana da casa, al verde non sa proprio rinunciare, e ha trasformato la sua stanza in una giungla rigogliosa.

Valentina grew up in the countryside, climbing trees like a monkey and playing among the hydrangeas in the garden. Even now, as she studies life sciences away from home, she still can't help bringing the outside in, turning her room into a thriving jungle.













Armadio
cabina armadio **Demo**,
terminale con specchio **Loop**,
basi contenitore con maniglie
Atollo, palo **Loop** con tenda

Letto
letto **Pillow** con gambe **Dots**,
comodino con gambe **Dots**
e maniglie **Atollo**

Studio
scrivania sospesa su un lato,
boiserie **Dots** con accessori
e boiserie **Becky**, mensole
con luci LED, basi contenitore
con maniglie **Atollo**, sedia
Leaf con cuscino

Parete attrezzata
appendiabiti **Loop**
con mensole e accessori

Complementi
pouf **Cube**

Dimensione materasso
Mattress dimensions
120 x 200 cm

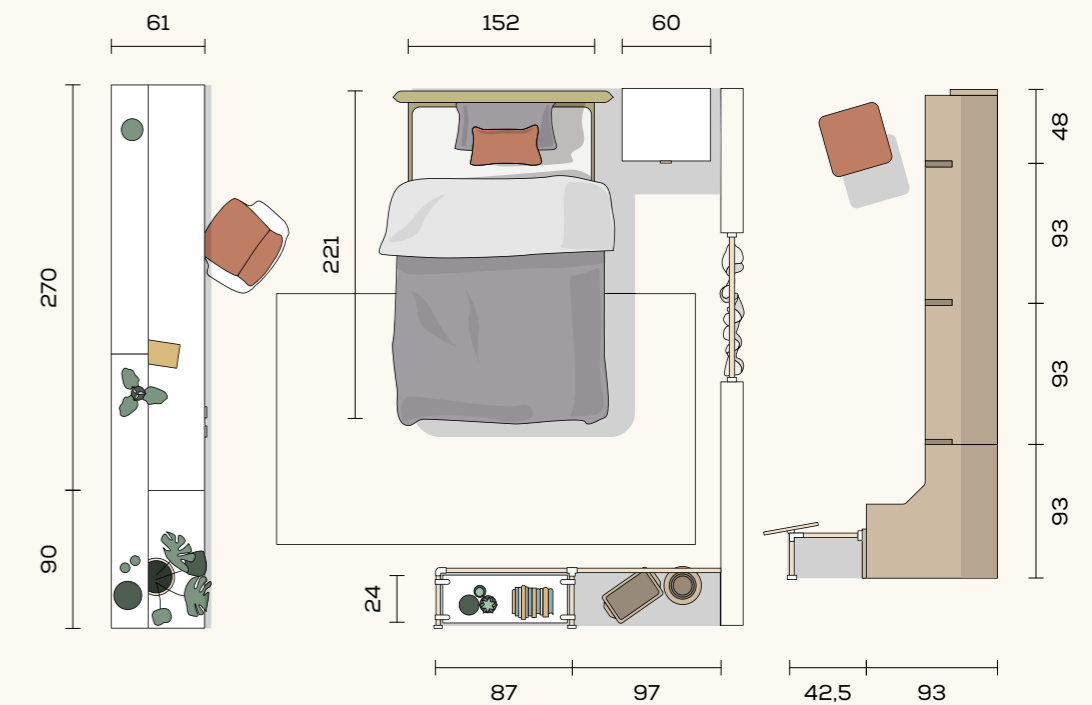
Wardrobe
Demo walk-in closet,
Loop end unit with mirror,
base storage units with
Atollo handles, **Loop** rod
with curtain

Bed
Pillow bed with **Dots** legs,
bedside table with **Dots** legs
and **Atollo** handles

Study
floating desk sitting on single
side panel, **Dots** wall panelling
with accessories and **Becky**
wall panelling, shelves with
LED lights, base storage units
with **Atollo** handles, **Leaf**
chair with cushion

Storage wall
Loop hanging rails with
shelves and accessories

Complements
Cube ottoman



SPACE 12

Durante la sessione d'esame Christian si dimentica di tutto e si rinchioda nella sua stanza a studiare. Medicina è una facoltà dura, non può permettersi di restare indietro. Per fortuna la sessione prima o poi finisce e arriva il momento di divertirsi – il doppio, per recuperare i giorni passati sui libri.

When exam time rolls around, Christian shuts himself off from the world to study in his room. Medicine is a hard subject, he can't afford to fall behind. Thankfully, it's all over sooner or later and then it's time for some fun – make that a double shot, to make up for all that time spent on the books.













legno naturale

olmo

griff T396

zenzero

braid T223

griff T383

canapa

150



Armadio
armadio battente con maniglie **Bridge**, libreria **Luce** con anta ribalta porta scarpe, palo appendiabiti **Loop**

Letto
letto imbottito **Tube**, base contenitore

Studio
scrivitoio sospeso con alzata, pannelli **Pann** imbottiti, basi contenitore, sedia **Tak** imbottita

Parete attrezzata
pensili, mensole, palo **Loop** con porta TV orientabile

Complementi
cuscini **Tinny**, tappeto **Tartan**

Wardrobe
hinged door wardrobe with **Bridge** handles, **Luce** bookcase with pull-down door with shoe rack, **Loop** hanging rod

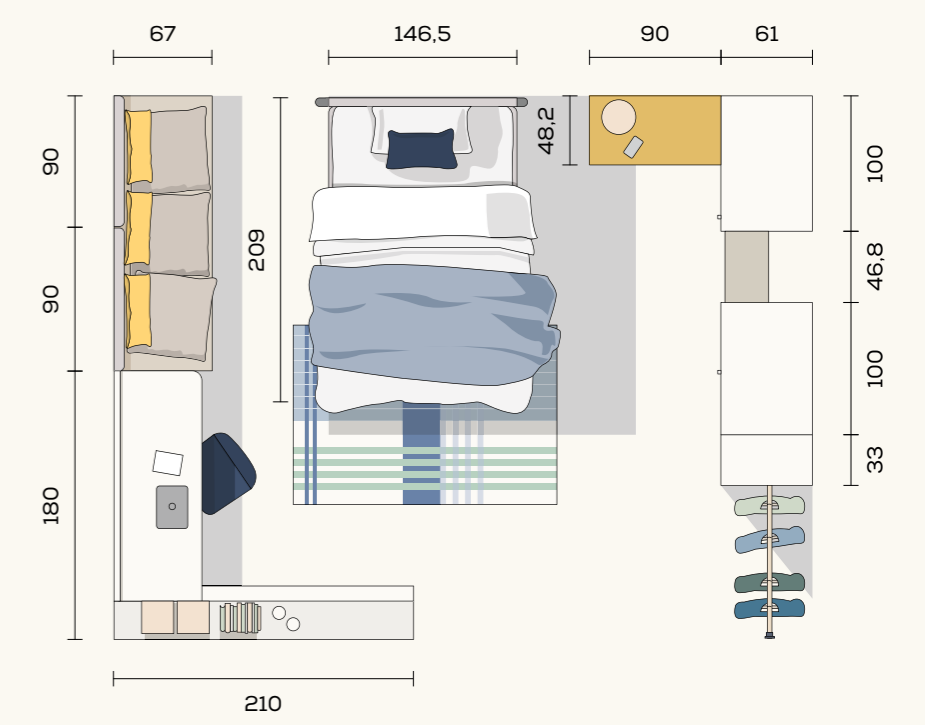
Bed
Tube padded bed, base storage unit

Study
wall-mounted desk with upstand, **Pann** padded panels, base storage units, upholstered **Tak** chair

Storage wall
wall units, shelves, **Loop** rod with TV swivel mount

Complements
Tinny cushions, **Tartan** rug

Dimensione materasso
Mattress dimensions
120 x 200 cm



151

SPACE 13

A Sebastiano bastano tre cose: un computer, una connessione internet e un posto tranquillo. Così può accendere la videocamera e registrare il nuovo video in cui racconta ai suoi follower cosa gli piace, cosa sta ascoltando o cos'è successo quel giorno.

Sebastiano needs just three things: a computer, an internet connection and a quiet spot. Then he can turn on the camera and film his latest video, engaging his followers as he shares his likes, what he's listening to or the day's events.













shock T182

lavagna

162

Armadio
armadio battente con
maniglie **Stick**, ponte battente

Wardrobe
hinged door wardrobe
with **Stick** handles, hinged
door bridging unit

Letto
letto imbottito **Wind** con tasca
Paddle, basi contenitore
con ricarica wireless
sottopiano e maniglie **Stick**,
mensole **Hook**

Bed
Wind padded bed with
Paddle pocket, base storage
units with undermounted
wireless charging and **Stick**
handles, **Hook** shelves

Studio
scrivania sagomata, boiserie
Wally con mensole con
divisori, sedia **Pod** imbottita

Study
shaped desk, **Wally** wall
panelling featuring
shelves with partitions,
Pod upholstered chair

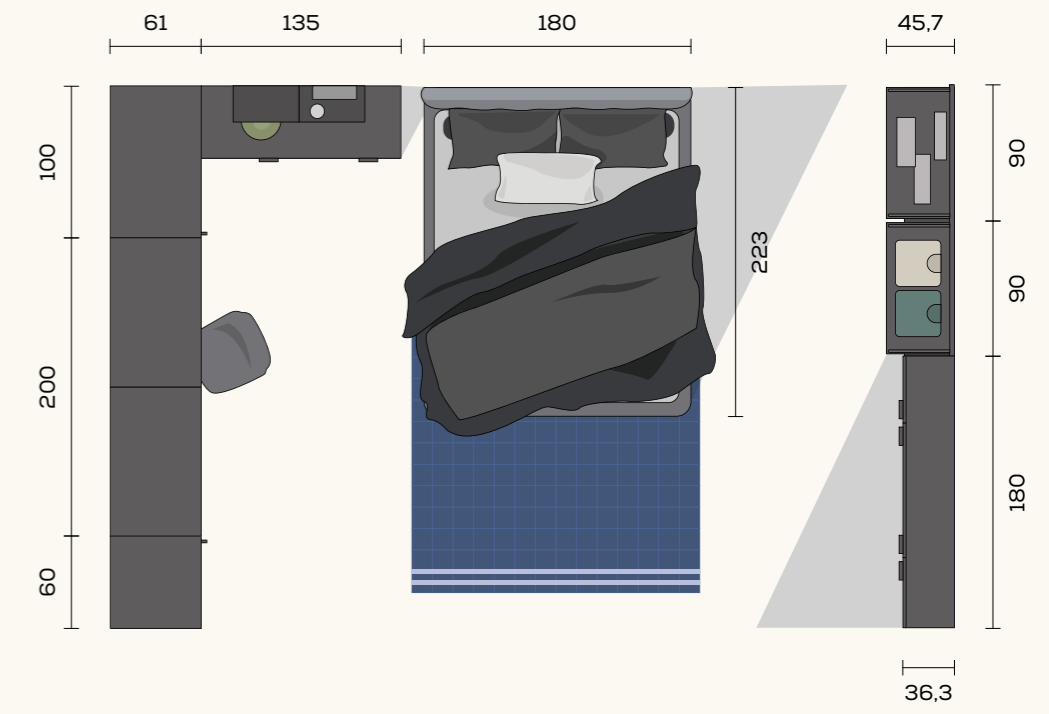
Parete attrezzata
boiserie **Wally** con mensole
e appendiabiti, libreria **Holly**
con maniglie **Stick**

Storage wall
Wally wall panelling with
shelves and hanging rails,
Holly bookcase with
Stick handles

Complementi
tappeto **Matrix blue**

Complements
Matrix blue rug

Dimensione materasso
Mattress dimensions
160 x 200 cm



163

SPACE 14

Jacopo adora fumetti, manga e graphic novel, ma per quanto si diverta a leggerli e a collezionarli, non c'è niente che lo entusiasmi di più dell'accendere l'ultima console e perdersi nei suoi videogiochi preferiti.

Jacopo loves comics, manga and graphic novels but, no matter how much he enjoys reading and collecting them, nothing thrills him more than plugging into the latest console and losing himself in his favourite video games.









Space 14







nuvola

legno naturale

shock T181

mandorlo

lavagna

174

Armadio
armadio battente
con maniglie **In**

Wardrobe
hinged door wardrobe
with **In** handles

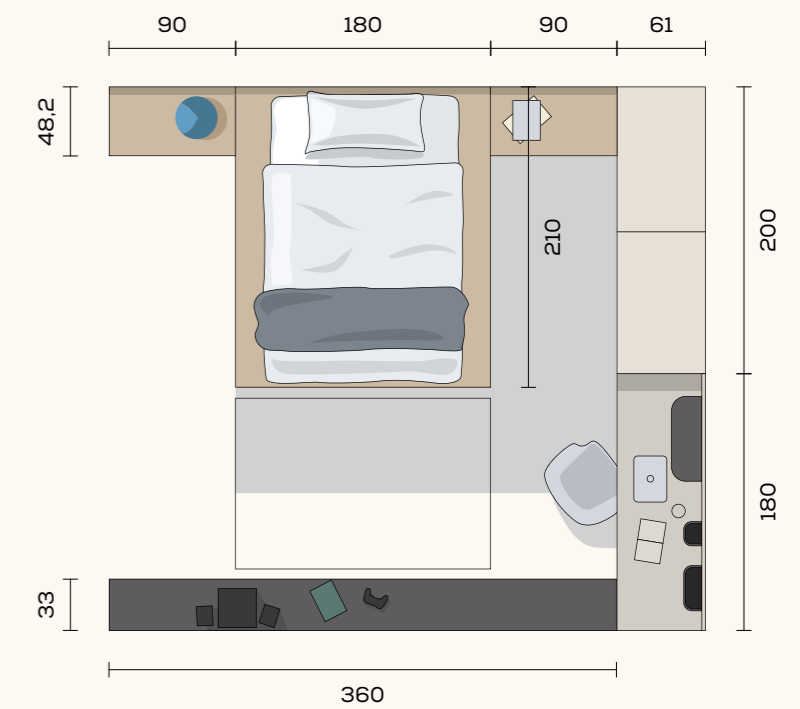
Letto
letto e moduli **Regoli** con
maniglie **In**, pannello a misura

Bed
Regoli bed and modules
with **In** handles, custom-
made panel

Studio
scrivania sospesa
con alzata, boiserie **Dots**
con accessori, libreria
Holly, sedia **Leaf** imbottita

Study
wall-mounted desk
with upstand, **Dots** wall
panelling with accessories,
Holly bookcase, **Leaf**
upholstered chair

Dimensione materasso
Mattress dimensions
160 x 190 cm



FOCUS ON

Con Regoli, Loop, Wally e Dots, gli spazi si adattano ai gusti e alle esigenze. Basta combinare tra loro i moduli per ottenere letti contenitori e sedute con Regoli; armadi a vista, scrittoi e pareti attrezzate con Loop e Wally; composizioni di mensole, portaoggetti e specchi con Dots, una collezione che include anche pouf e gambe da applicare a letti, madie e armadi.

With Regoli, Loop, Wally and Dots, spaces adapt to suit individual tastes and requirements. Simply join the modules together to create storage beds and seating with Regoli; open wardrobes, desks and storage walls with Loop and Wally; shelf, tidy trays and mirror arrangements with Dots, a collection that also includes a floor cushion and legs to be attached to beds, sideboards and wardrobes.



Regoli è un sistema di moduli da accostare e sovrapporre per organizzare in modo nuovo e funzionale lo spazio.

Regoli is a system of modules that can be butted up against each other and stacked to organize the space in a new and functional way.

Regoli System

Regoli System
Space 2 > pp. 20 - 31



Con Regoli si può creare un letto rialzato. Il top pianale è disponibile con fermamaterasso, boccole per l'aerazione del materasso o telaio a doghe in appoggio.

Regoli can be used to create a raised bed. The solid panel top is available with mattress retainers, mattress vent grommets or drop-in slat frame.

Regoli System
Space 3 > pp. 32 - 43



Sedili imbottiti e pannelli Pann permettono ai moduli Regoli di diventare una comoda seduta con cassetti e vani a giorno.

With padded seating and Pann panels, Regoli modules are turned into a comfortable seat with drawers and open shelving.



I moduli di Regoli diventano comodini, cassetti e cassettoni sottoletto o pratici contenitori.

Regoli modules double as bedside tables, drawers and oversized drawers under the bed, or practical storage units.



La collezione Dots disegna e personalizza gli spazi e si compone di boiserie con accessori, pouf e gambe da applicare a letti, madie, armadi e comodini.

Used to design and add a personal touch to spaces, the Dots collection comprises wall panelling with accessories, a floor cushion, and legs to be attached to beds, sideboards, wardrobes and bedside tables.

Dots Collection

Dots Collection
Space 11 › pp. 128 - 139



Disponibili in un'altezza e due larghezze, le gambe Dots sono in finitura legno naturale e metallo - da personalizzare in tutti i colori di Nidi.

Available in one height and two widths, Dots legs come in the legno naturale finish with metal accents - ready for you to customize in any of the Nidi colours.

Dots Collection
Space 9 › pp. 104 - 115





Con la boiserie Dots si può allestire la nicchia dell'armadio con le mensole, i portaoggetti e lo specchio.

With Dots wall panelling, you can deck out the wardrobe recess with shelves, tidy trays and the mirror.



I pannelli della boiserie Dots si attrezzano con mensole e portaoggetti di diverse dimensioni che si posizionano e si spostano a piacere.

Dots wall panelling can be fitted with different sized shelves and tidy trays, which can be positioned and moved around at will.



La boiserie Dots in finitura legno naturale può essere affiancata alla boiserie Becky, che è disponibile anche nella versione imbottita.

Dots wall panelling in the legno naturale finish can be set alongside Becky wall panelling, which also comes in a padded version.



La boiserie Dots è spesso abbinata allo scrittoio per completare l'angolo studio. Mensole e portaoggetti aiutano a tenere il piano in ordine.

Dots wall panelling is often used in conjunction with the desk to complete the study nook. Shelves and tidy trays help keep the top free of clutter.



Loop è un sistema multifunzione che reinterpreta con leggerezza armadi e contenitori. Si può progettare qualsiasi composizione usando pali in finitura legno naturale, raccordi e ripiani.

Loop is a multifunctional system that introduces a lightweight take on the wardrobe and storage solutions. The rods - in the legno naturale finish - can be combined with connectors and shelves to design an endless array of configurations.

Loop System

Loop System
Space 6 › pp. 68 - 79



Loop è anche in versione scrittoio, da posizionare a centro stanza per creare un angolo studio versatile ed essenziale.

Loop also comes in a desk version, designed to stand in the middle of a room to create a versatile, pared-back study station.

Loop System
Space 9 › pp. 104 - 115



Gli accessori come i ripiani, lo specchio orientabile, i ganci appendiabiti e i portaoggetti in feltro arricchiscono le pareti attrezzate e le cabine armadio Loop.

Accessories like shelves, the revolving mirror, coat hooks and felt organizers enhance Loop storage walls and walk-in closets.



Il palo Loop completa l'armadio diventando un appendiabiti per chi vuole tenere le proprie cose in vista o a portata di mano.

The Loop rod adds the finishing touch to the wardrobe, serving as a hanging rail for anyone wanting to keep their stuff on display and within easy reach.



Al palo Loop, in nicchia o dentro l'armadio, si può applicare la staffa porta TV orientabile, che consente di usare anche lo spazio retrostante lo schermo.

The Loop rod, set in a recess or inside the wardrobe, can be fitted with the TV swivel mounting bracket, which also allows you to use the space behind the screen.

Loop System
Space 2 > pp. 20 - 31; Space 4 > pp. 44 - 55



Il palo Loop con la staffa porta TV orientabile si applica anche a pensili, basi e mensole.

The Loop rod with the TV swivel mounting bracket can also be attached to wall units, base units and shelves.

Loop System
Space 10 > pp. 116 - 127; Space 12 > pp. 140 - 151



Il sistema Wally si compone di boiserie e accessori come mensole e appendiabiti per creare pareti attrezzate e funzionali.

The Wally system comprises wall panelling and accessories, such as shelves and hanging rails, to create functional storage walls.

Wally

Wally
Space 4 › pp. 44 - 55



Mensole, specchio, scrittoio: con Wally è semplice progettare l'angolo in cui studiare o prendersi cura di sé.

Shelves, mirror, desk: with Wally, it's simple to design a nook for studying or grooming.

Wally
Space 5 › pp. 56 - 67



Usando la boiserie Wally insieme a pensili, basi contenitore, mensole e appendiabiti si realizza un armadio leggero e funzionale.

Wally wall panelling can be combined with wall units, base storage units, shelves and hanging rails to produce a light, functional wardrobe.

Wally
Space 10 > pp. 116 – 127



Wally è un sistema versatile: può essere interpretato come angolo studio – con mensole e scrittoio – oppure come armadio, abbinando ripiani, appendiabiti e le librerie Holly o Luce.

Wally is a versatile system: it can be interpreted as a study nook – with shelves and a desk – or as a wardrobe, paired with shelves, hanging rails and Holly or Luce bookcases.

Wally
Space 13 > pp. 152 – 163



MULTIMEDIA

Gli elementi multimediali trasformano i piani di comodini, scrittoi e cassettiere in comodissime postazioni di ricarica, anche con casse Bluetooth, e risolvono il problema dell'illuminazione con lampade a LED ricaricabili o snodabili con prese USB.

Multimedia units transform the tops of bedside tables, desks and drawer units into wonderfully handy charging stations, even with built-in Bluetooth speakers, and address lighting needs with rechargeable or adjustable LED lamps complete with USB sockets.

Multimedia



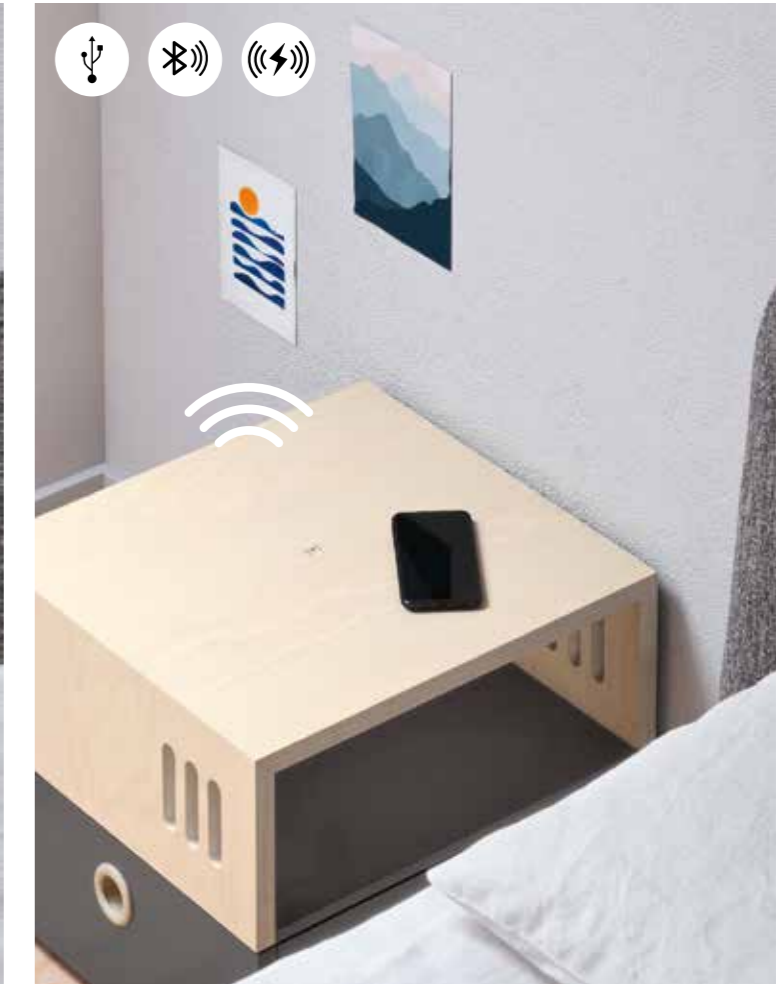
Ricarica wireless sottopiano, per pannelli spessore 1.2, 3 e 5 cm.

Undermounted wireless charging, for panels 1.2, 3 or 5 cm thick.



Lampada snodabile, in versione bianca o nera, con due prese USB. Può essere fissata a pannelli orizzontali o verticali. La luce è dimmerabile.

Adjustable lamp, in white or black version, with two USB sockets. It can be fastened to horizontal or vertical panels. The light has a dimmer feature.



Jack versione 1: con due prese USB. Elemento posizionabile a terra o in appoggio, in finitura legno naturale e disponibile in due altezze.

Jack versione 2: con due prese USB e casse acustiche Bluetooth. Elemento posizionabile a terra o in appoggio, in finitura legno naturale e disponibile in due altezze.

Jack versione 3: con due prese USB e ricarica wireless sottopiano. Elemento posizionabile a terra o in appoggio, in finitura legno naturale e disponibile in due altezze.

Jack versione 4: con due prese USB, casse acustiche Bluetooth e ricarica wireless sottopiano. Elemento posizionabile a terra o in appoggio, in finitura legno naturale e disponibile in due altezze.

Jack version 1: with two USB sockets. Unit can be placed on the floor or on top of another unit, in legno naturale finish and available in two heights.

Jack version 2: with two USB sockets and Bluetooth speakers. Unit can be placed on the floor or on top of another unit, in legno naturale finish and available in two heights.

Jack version 3: with two USB sockets and undermounted wireless charging. Unit can be placed on the floor or on top of another unit, in legno naturale finish and available in two heights.

Jack version 4: with two USB sockets, Bluetooth speakers and undermounted wireless charging. Unit can be placed on the floor or on top of another unit, in legno naturale finish and available in two heights.



Lampada LED con sensore, ideale all'interno dell'armadio, ad aggancio magnetico e a batterie ricaricabili. La ricarica è effettuabile con cavo USB o ad induzione wireless Qi. Disponibile nelle finiture bianco o lavagna.

Magnetic LED light with sensor and rechargeable batteries, ideal inside the wardrobe. Charged using USB cable or Qi wireless inductive charging. Available in bianco or lavagna finish.



Lampada LED con interruttore ad aggancio magnetico e a batterie ricaricabili. La ricarica è effettuabile con cavo USB o ad induzione wireless Qi. Disponibile nelle finiture bianco o lavagna.

Magnetic LED light with ON/OFF switch and rechargeable batteries. Charged using USB cable or Qi wireless inductive charging. Available in bianco or lavagna finish.

HANDLES

Le maniglie sono un dettaglio importante, capace di migliorare l'esperienza d'uso e cambiare l'estetica di armadi, comodini e cassettiere. Per questo Nidi ne ha disegnate tante, tutte diverse, per rendere gli arredi funzionali e ogni stanza unica, coerente e personalizzata.

Handles are an important detail, capable of making wardrobes, bedside tables and drawer units even more enjoyable to use and changing the look of each. So Nidi has designed lots, each with its own different style, to ensure furniture is functional and make each room unique, cohesive and tailored to individual tastes.

Handles



Ben
19 colori / colours



Bridge - Bridge L
7 colori / colours



Puzzle D48
19 colori / colours



Fefè - Fefè L
19 colori / colours



Woody Ø 4,2 - 5,8 - 7,4 - 12
21 colori / colours



Brick
7 colori / colours



Stick - Stick L - Stick XL
7 colori / colours



Arko - Arko L
19 colori / colours



Puzzle D42
19 colori / colours



Tab
19 colori / colours



Poddy Ø 4,5 - 7,3
6 colori / colours



Lory - Lory L
2 colori / colours



Pinna - Pinna XL
22 colori / colours



Puzzle D40
19 colori / colours



Puzzle D46
19 colori / colours



Shell
19 colori / colours



Dot
7 colori / colours



OI
19 colori / colours



Atollo
1 colore / colour



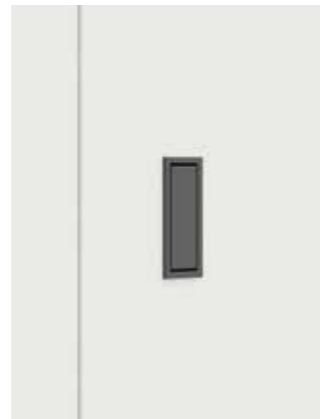
Strip
19 colori / colours



Duo
1 colore / colour



In
19 colori / colours



Pull
6 colori / colours



Out
21 colori / colours



Serratura / Lock



Push-pull / Push-to-open

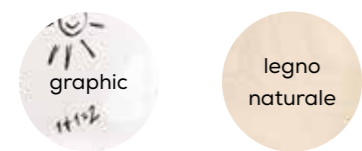
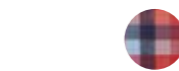
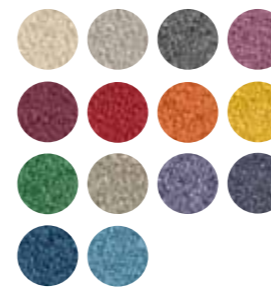
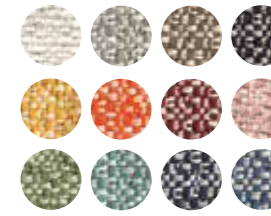
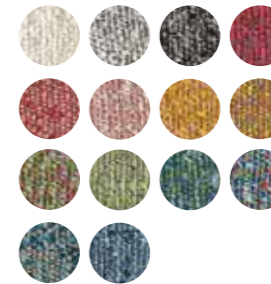
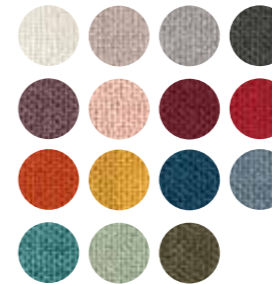
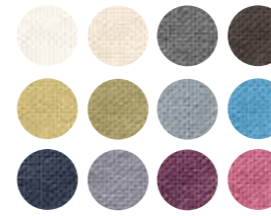
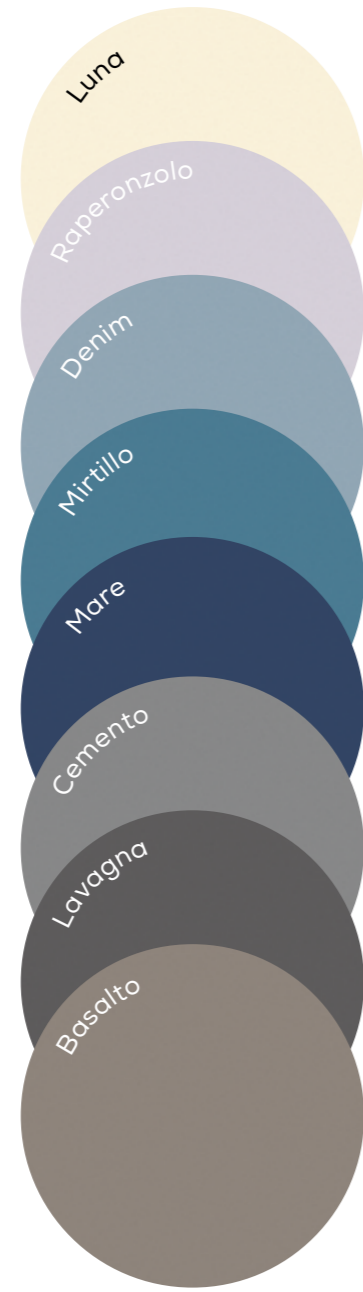
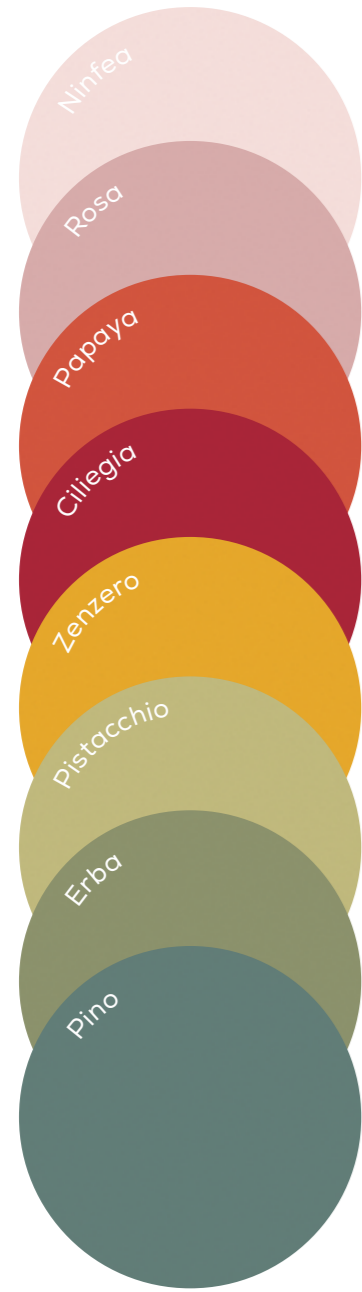


Spider
19 colori / colours

FINISHES AND FABRICS

Colori caldi e colori freddi, tonalità neutre e accenti vivaci, finiture che richiamano il legno. E poi tessuti dalla texture liscia o materica, morbidi e piacevoli al tatto. Le finiture di Nidi sono pensate per essere abbinare in tanti modi diversi e rispondere anche a chi ha un gusto più adulto e sofisticato.

Warm colours and cool colours, neutral shades and bold accents, finishes reminiscent of wood. And then there are the fabrics, smooth or textured, soft and beautiful to the touch. Nidi finishes are designed to be mixed and matched in so many different ways, and even cater to more sophisticated, grown-up tastes.



finiture speciali / special finishes



schiene / back panels



12 mm



punto cavallo dritto /
regular blanket stitching



punto cavallo rovescio /
reverse blanket stitching

concept
Valeria Carlesso
dogtrot

creative and design direction
Margherita Rui

art direction
Veronica Viotti

copywriting
Lisa Cadamuro

graphic design
Chiara Frigo

project, set design
Chiara Grendene
Katia Menegaldo
Elisa Sartor

product design
Nidi studio
Valeria Carlesso
dogtrot
Luca Tormena | Nea Design

illustrations
dogtrot

concept 3d image
dogtrot
Nidi studio

rendering
Helios Digital

colour separation and print
Lucegroup

May 2020



Battistella spa
via G. Galilei 35
31053 Pieve di Soligo
Treviso – Italia
T +39 0438 83 93
info@nidi.it

Battistella spa si riserva in qualsiasi momento la facoltà di apportare tutte le modifiche necessarie al miglioramento funzionale e qualitativo dei propri prodotti. Per ogni aspetto tecnico e dimensionale fare riferimento ai listini aziendali e relativi aggiornamenti. I colori e i materiali riprodotti nelle immagini stampate hanno un valore indicativo. Battistella spa declina ogni responsabilità derivante da eventuali inesattezze di stampa e/o da errori sulle caratteristiche dei prodotti forniti.

In line with its policy of improving product function and quality, Battistella spa reserves the right to make any necessary changes at any time. For information of a technical and dimensional nature, refer to the company price lists and relevant updates. The colours and materials reproduced in the images printed herein are given as an approximate guide only. Battistella spa does not accept any responsibility for misprints and/or mistakes in describing the characteristics of the products supplied.

