

IDEAT

CONTEMPORARY LIFE

SPÉCIAL
RENTÉE
DOSSIER
DESIGN ENFANTS
25 PAGES

Design

Gio Ponti, complètement MAD
Noé Duchaufour-Lawrance,
électron libre épanoui
Tom Dixon, made in London

Lifestyle

8 reportages déco
de Côme à Copenhague...
Antonio Marras + Saba :
quand la mode se mêle de déco
Luis Laplace,
l'art dans le décor

Trips

Bangkok, de l'énergie
à revendre
Mile-Ex, coolitude à Montréal
São Paulo à l'heure
de sa biennale d'art
Laura Gonzalez,
ses adresses à Rome

M 01469 - 134 - F: 5,90 € - RD

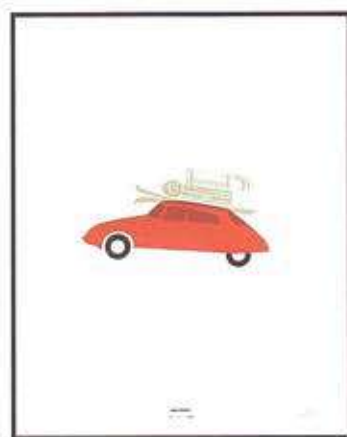


LE PLUS LIFESTYLE DES MAGAZINES DE DÉCO

N° 134 - Septembre-Octobre 2018 - 5,90 € - www.ideat.fr



1/ Chaise *Tripp Trapp* réglable, design Peter Opsvik, 105 €. Stokke. 2/ Petit cartable bleu en coton marine, brodé « CM1 », 180 €. L/UNIFORM. 3/ Lampe *Dragon* en métal, 95 €. Bleu Carmin Designs chez The Conran Shop. 4/ Rangement *Componibili*, 2 tiroirs, 88 €. Kartell. 5/ Lit *HUG*, 90 x 190 cm, avec tête de lit rembourrée, 1970 €. Nidi. 6/ Affiche *On Tour*, 24 x 30 cm, édition limitée « écrivain », 45 €. Pleased To Meet chez Smallable. 7/ Guitare *Rock* en bois, 2490 €. Alinéa.





INVENTIVE QUE LA LUMIÈRE SOIT

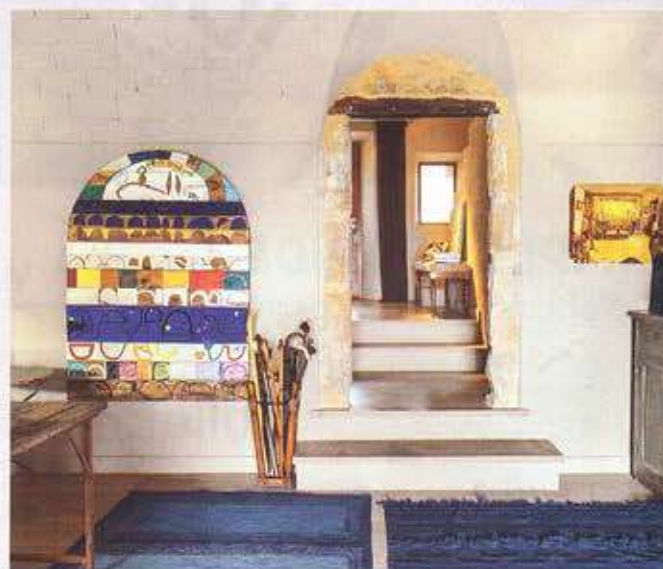
Née de l'union entre Brossier Saderne - spécialiste de la partie lumière de projets architecturaux - et l'agence de design Avionstudio, la marque Inventive a été lancée en 2017 afin de tisser un lien entre le marché de la décoration haut de gamme et celui de l'éclairage professionnel avec une collection de lampes aux techniques pointues et au design fort.

Pour ce faire, Inventive a imaginé des luminaires aux lignes épurées et exploité les propriétés infinies de la LED, à la recherche du meilleur éclairage possible, quels que soient le type de luminaire et l'espace qui lui est destiné. Ainsi, lampes, lampadaires, suspensions ou appliques sont modulables et réalisables sur mesure.

Inventive-lighting.com

LORENA CANALS TAPIS FRIENDLY

Lorena Canals s'est forgé une solide réputation dans la conception et la fabrication de tapis et la décoration des chambres pour enfants. Les tapis de la marque, 100 % coton, sont lavables en machine, répondant aux besoins de la vie moderne. La presse internationale a d'ailleurs attribué à la marque le label « Kids Friendly ». Depuis 2015, Lorena Canals a introduit une collection « Home », avec des tapis et des accessoires textiles pour toutes les pièces de la maison. Ils sont disponibles dans une grande variété de modèles, de couleurs et de dimensions. L'art contemporain, la nature et les classiques intemporels sont ses thèmes de prédilection. Venez découvrir ses nouveautés au salon Maison & Objet de Paris - hall 4, stand G82/H 81, du 7 au 11 septembre. Lorenacanals.com



NIDI À LA CARTE

Les créations Nidi pour les chambres d'enfants et d'ados sont ce qui se fait de mieux dans le genre. Un jeu avec beaucoup de protagonistes : accessoires, compléments, matériaux et coloris pastel. La proposition Nidi se distingue par le design de ses meubles et l'utilisation de matériaux chics comme le bois, la céramique peinte à la main et les tissus naturels. Leur conception modulaire permet de passer des solutions les plus traditionnelles aux compositions personnalisées réalisables en choisissant des éléments individuels. Parmi les innovations proposées pour construire des espaces singuliers, on trouve le système multifonction « Loop », une série d'éléments que l'on peut relier à une armoire, à un dressing ou à une bibliothèque - ou bien que l'on peut installer en pose libre dans la pièce -, tel un valet de chambre bien en vue et non plus caché derrière les portes d'un meuble.

Nidi.it