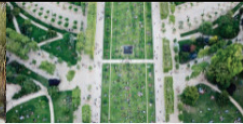




1 MUTUI GREEN E CASE ECOLOGICHE



2 L'AGENDA DELLE MOSTRE DELLA SETTIMANA



3 GUERRILLA GARDENING: LE GANG DEL VERDE



4 UN'ISOLA (DI PACE) DENTRO L'ISOLA



5 LA PIÙ ANCESTRALE TRA LE OSSESSIONI UMANE

L'INCASTRO PERFETTO DELLE CAMERETTE A PONTE È UN PUZZLE TRASFORMISTA UNDER 18

I volumi multitasking capaci di integrare lo spazio per giocare, dormire, contenere, studiare e...crescere

Di **BENEDETTA LAMBERTI** 13/07/2021



Courtesy Photo Nidi

Non solo salvaspazio, le **camerette a ponte** costituiscono il primo mondo tridimensionale per bambini e teenager. Perché vivere la stanza anche in altezza amplifica gli aspetti cognitivi, motori, creativi e di apprendimento di chi, come i nostri figli, nella **camera da letto** non solo dorme, ma cresce.

La consapevolezza che sia lo spazio domestico che li vedrà diventare adulti deve aiutare a **trovare soluzioni che possano variare nell'arco della giornata e nel tempo evolutivo**. A volte serve spazio per il gioco a terra o la lettura in relax, a volte aiuta avere un angolo rifugio dove scrivere o disegnare. A volte basta uno spazio coperto per riflettere sull'ultima litigata con i genitori.

Per questo il progetto di un **ambiente organico, capace di assecondare le differenti esigenze in continua mutazione**, si basa sull'analisi logica delle attività e sulle loro possibili integrazioni. Le funzioni principali di una stanza *under 18*, come spazio gioco, riposo, pensato per contenere e studiare, vengono risolte con **arredi componibili in altezza e in larghezza che permettono di sfruttare al**

meglio tutto il volume disponibile.

Oltre al fatto che sono spesso gli incastrati di volumi a differenti altezze a creare quella visione prospettica nuova e quel diverso punto di vista che aiuta i piccoli e i meno piccoli a trovare naturali luoghi di rifugio e benessere. Le **camerette a ponte con scrivania, componibili, con letto a scomparsa, ad angolo o con due letti** sono solo alcune delle possibili soluzioni studiate da designer, progettisti e professionisti del design per assecondare queste nuove tendenze.

Camerette a ponte con letto a scomparsa



Camerette a ponte, Soluzione Kali di Clei

Courtesy photo Clei

Il sistema trasformabile di **camerette a ponte Kali di Clei** è un arredo polifunzionale che coniuga insieme la funzione riposo, lo spazio libero e il piano d'appoggio. La struttura, con apertura abbattibile (dotata di dispositivo di sicurezza che impedisce aperture e chiusure accidentali), si trasforma nella versione notte senza rimuovere nulla dallo scrittoio che bascula e si posiziona orizzontalmente sotto al letto. L'arredo **trasformabile di cameretta a ponte**, integrabile con contenitori e librerie ad hoc, si articola nelle versioni Standard (con letto orizzontale singolo 90 cm e intermedio 120 cm), Board (letto singolo o intermedio, con scrittoio) e Sofa (letto singolo o intermedio, con divano).

outbrain | ▶

www.clei.it

Camerette con letti a ponte e cabina armadio





Camerette a ponte, soluzione KC403 di Moretti Compact

Courtesy photo Moretti Compact

Una **cameretta a ponte per ragazza** o ragazze necessita sicuramente molto spazio contenitivo perché, solitamente, sono più le piccole di casa ad accumulare giochi, indumenti e accessori. Per questo, il brand **Moretti Compact** ha ideato **KC403**, una cameretta a ponte con doppio letto a scomparsa che possa essere integrata ad una cabina armadio. I colori? Cromie chiare che variano dal bianco al corda, dal mora al lilla cipria, fino al rosa tenue. La soluzione a ponte, costruita con elementi wallbox sospesi sopra il letto, sfrutta completamente la parete in altezza con librerie e box chiusi sagomati intorno al doppio letto estraibile (composto da due materassi, due cassetti, due cassettoni e due scrivanie estraibili).

www.moretticompact.it

Camerette a ponte di design



Camerette a ponte Nidi, soluzione con 2 letti singoli e armadi a ponte

Courtesy photo Nidi

Il gioco di incastri è la loro mission: **Nidi**, il brand trevigiano leader nelle soluzioni

salvaspazio di design, progetta, da sempre, sistemi tridimensionali che funzionano in movimento. Armadi, librerie, letti singoli a scomparsa e scrivanie a ribalta sono solo alcune delle possibili soluzioni studiate partendo dal soggetto che le utilizza. Perché ogni individuo, piccolo, teen o adulto, è a se. Per questo la tradizione artigianale, la cura dei dettagli, il know-how altamente specializzato e lo sviluppo di nuove tecnologie – nel segno di una cultura sostenibile – sono i punti di partenza di una serie di **camerette a ponte** capaci di sostenere la crescita e l'evoluzione ad ogni età.

nidi.it

Camerette a ponte eterne e dinamiche



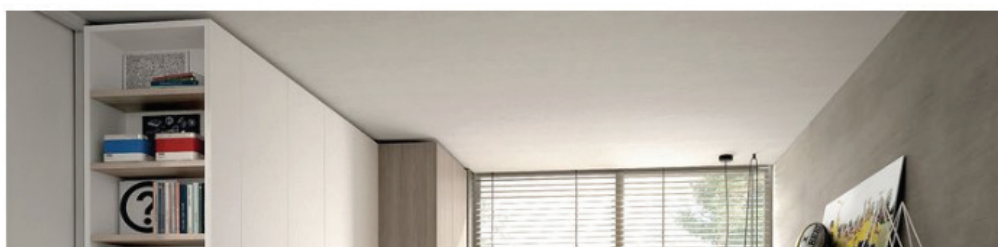
Camerette a ponte Tumidei, soluzione dinamica Tiramolla

Courtesy photo Tumidei

La filosofia del brand **Tumidei** per la collezione di **camerette a ponte Tiramolla** è quella di garantire veri e propri sistemi che offrano soluzioni definitive, per qualità design e resistenza e, al tempo stesso, siano in grado di assecondare le modifiche spaziali richieste per assecondare le diverse esigenze individuali con la possibilità di ottimizzare spazi piccoli in situazioni stabili di polifunzionalità. Nate per accompagnare un preciso e conosciuto percorso di crescita, si tratta di progetti su misura che, in maniera versatile, offrono più spazio in un'unica parete.

tumidei.it

Camerette a ponte multiaccessoriate





Camerette a ponte, soluzione Z478 di Zalf

Courtesy photo Zalf

Quando il letto, la scrivania, la libreria e l'armadio a ponte costituiscono un unico maxi arredo - accessoriato, componibile e modulare -, capace di organizzare e arredare lo spazio dedicato ai più piccoli. Questo il principio fondatore della **cameretta a ponte Z478** di Zalf che gioca con associazioni cromatiche, successione di pieni e vuoti e proporzionati cambi di materiale per definire ambiti ed esigenze. Con un unico linguaggio che ben sopporta, anche, le personali e diversificate necessità creative legate ad ogni età evolutiva.

www.zalf.com

LEGGI ANCHE



IL DESIGN PER LE CAMERETTE PER RAGAZZI



CAMERA PICCOLA? IL LETTO ESTRAIBILE È GRANDE